

## QUADRODEC GALVA

SEMI FLEXIBELE GEPROFILEERDE SLANGEN

**QUADRODEC GALVA** is een zeer flexibele slang, opgebouwd uit 1 laag schroefvormig geprofileerd gegalvaniseerd staal van 80 micron. Door de speciale felsnaad ontstaat er een zeer hoge lektheid en flexibiliteit.

### TOEPASSING

- Geschikt voor mechanische beluchtingsystemen en air conditioning systemen
- In systemen, waar dampen afgezogen worden
- Bovengenoemde systemen, waarbij een bijzondere mechanische sterkte vereist wordt

### SPECIFICATIES

Artikelcode: DSDXR(80){\*X\*}  
Temperatuur bereik: -30°C tot 375°C

Werkdruk: max. +3000 Pa  
Luchtsnelheid: max. 30 m/s  
Buigradius: min. 1 x Ø

Standaard lengte: 3 mtr

### OPBOUW

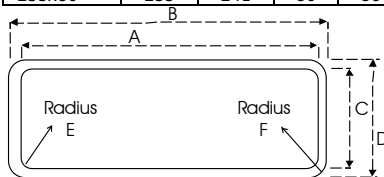
Aantal lagen: 1

### CLASSIFICATIES

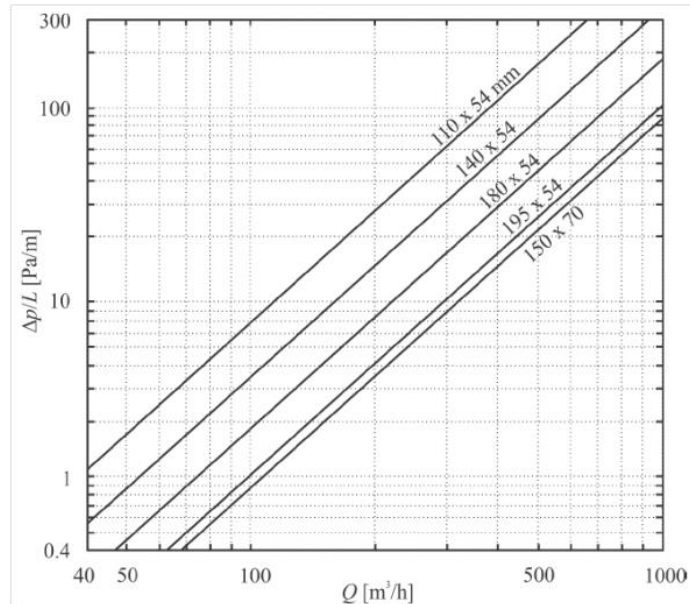
EU (EN 13501-1): A1

### AFMETINGEN in mm

type	A	B	C	D	E	F
110x54	118	124	54	60	9	12
140x54	148	154	54	60	9	12
180x54	188	194	54	60	9	12
195x54	203	209	54	60	9	12
150x70	158	164	70	76	9	12
200x80	200	206	80	86	9	12
235x80	235	241	80	86	9	12



### DRUKVERLIES (GESTREKTE SLANG)



### De drukval in de rechte delen van semi - flexibele buizen van verzinkt staal of aluminium.

De basis condities van de test zijn berekend met een standaard luchtdichtheid van ( $\rho = 1,2 \text{ kg/m}^3$ ). Als de condities afwijken van deze standaard dan is het noodzakelijk om het drukverlies te vermenigvuldigen met de factor  $\rho/1.2$ .

### INSTALLATIE

De **QUADRODEC GALVA** slang kan eenvoudig met een zaag of scherp mes worden ingekort. De slang is handmatig te buigen.

### AANSPRAKELIJKHEID:

De informatie in deze brochure was geldig op de datum van publicatie. DEC INTERNATIONAL behoudt zich het recht voor om, indien nodig, op elk moment wijzigingen en veranderingen van details aan te brengen. Om misverstanden te voorkomen, moeten geïnteresseerde partijen contact met DEC INTERNATIONAL opnemen om vast te stellen of er materiaal- en/of informatiewijzigingen zijn aangebracht sinds de datum van deze brochure.

### WAARSCHUWING:

De consultant is verantwoordelijk voor de uiteindelijke installatie en montage van het product. De genoemde waarden met betrekking tot de temperatuur zijn niet bedoeld om de fysieke eigenschappen van het product te bepalen. Deze eigenschappen zijn mede afhankelijk van de vochtigheidsgraad en de temperatuur van de lucht binnen en buiten het h.v.a.c. systeem.

### TRADEMARKS:

SEMIDEC, het DEC logo en DEC International zijn handelsmerken of gedeponeerde handelsmerken van Dutch Environment Corporation BV in Nederland en / of andere landen.

### BEPERKINGEN:

De SEMIDEC slangen zijn niet geschikt voor het afvoeren van verbrandingsproducten van olie-gestookte ketels en open haarden. Bovendien zijn de slangen niet geschikt voor het transporteren van lucht met een hoge concentratie aan zuren en basen.





# QUADRODEC GALVA

## Accessoires

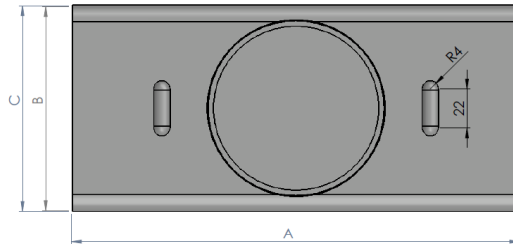
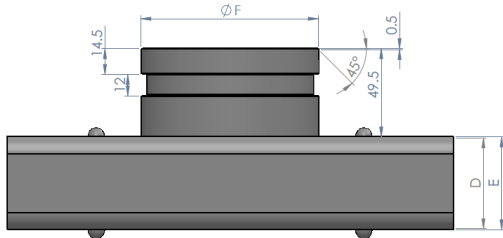
SEMI FLEXIBELE GEPROFILEERDE SLANGEN

### Accessoires

Materiaal is verzinkt (hot-dip) - Zinc hoeveelheid 100 gr / m<sup>2</sup>  
Chrome vrij - niet geolied - Materiaaldikte 0,5 mm (tolerantie ± 0,05 mm)

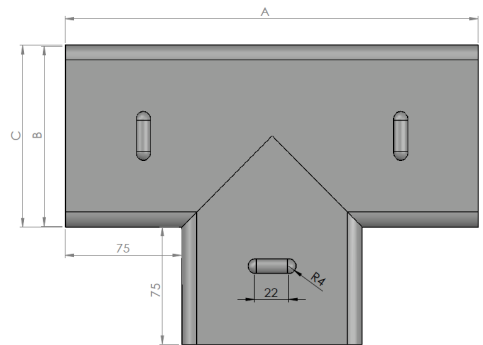
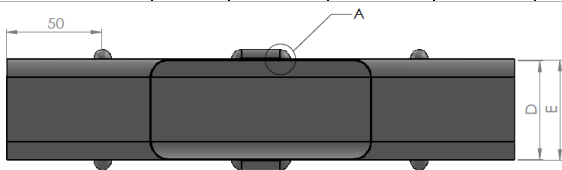
#### T-stuk rechthoekig naar rond mannelijk

Article code	A	B (ID)	C(OD)	D(ID)	E(OD)	F
	mm	mm	mm	mm	mm	mm
DRP-MT110x54-RM100	250	115	116	51	52	99.3
DRP-MT140x54-RM125	275	145	146	51	52	124.3
DRP-MT180x54-RM150	300	185	186	51	52	149.3
DRP-MT195x54-RM160	310	200	201	51	52	159.3
DRP-MT200x80-RM180	330	197	198	77	78	179.3
DRP-MT235x80-RM200	350	232	233	77	78	199.3



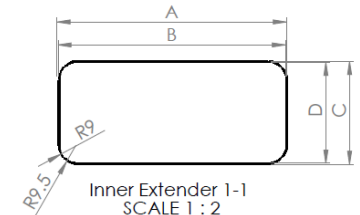
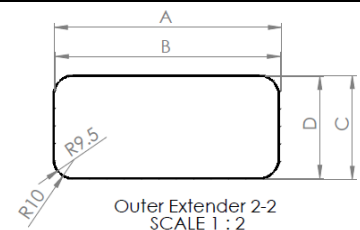
#### T-stuk rechthoekig mannelijk

Artikel code	A	B (ID)	C (OD)	D (ID)	E (OD)
	mm	mm	mm	mm	mm
DRP-MT110x54	266	115	116	51	52
DRP-MT140x54	296	145	146	51	52
DRP-MT180x54	336	185	186	51	52
DRP-MT195x54	351	200	201	51	52
DRP-MT200x80	348	197	198	77	78
DRP-MT235x80	383	232	233	77	78



#### Muur verlenger rechthoekig

Artikel code	Inner Part Extender				Outer Part Extender			
	A	B (ID)	C	D(ID)	A	B (ID)	C	D(ID)
	mm	mm	mm	mm	mm	mm	mm	mm
DRP-MWE110x54	116	115	52	51	117	116	53	52
DRP-MWE140x54	146	145	52	51	147	146	53	52
DRP-MWE180x54	186	185	52	51	187	186	53	52
DRP-MWE195x54	201	200	52	51	202	201	53	52
DRP-MWE200x80	198	197	78	77	199	198	79	78
DRP-MWE235x80	233	232	78	77	234	233	79	78



#### AANSPRAKELIJKHEID:

De informatie in deze brochure was geldig op de datum van publicatie. DEC INTERNATIONAL behoudt zich het recht voor om, indien nodig, op elk moment wijzigingen en veranderingen van details aan te brengen. Om misverstanden te voorkomen, moeten geïnteresseerde partijen contact met DEC INTERNATIONAL opnemen om vast te stellen of er materiaal- en/of informatiewijzigingen zijn aangebracht sinds de datum van deze brochure.

#### WAARSCHUWING:

De consultant is verantwoordelijk voor de uiteindelijke installatie en montage van het product. De genoemde waarden met betrekking tot de temperatuur zijn niet bedoeld om de fysieke eigenschappen van het product te bepalen. Deze eigenschappen zijn mede afhankelijk van de vochtigheidsgraad en de temperatuur van de lucht binnen en buiten het h.v.a.c. systeem.

#### TRADEMARKS:

SEMIDEC, het DEC logo en DEC International zijn handelsmerken of gedeponeerde handelsmerken van Dutch Environment Corporation BV in Nederland en / of andere landen.

#### BEPERKINGEN:

De SEMIDEC slangen zijn niet geschikt voor het afvoeren van verbrandingsproducten van olie-gestookte ketels en open haarden. Bovendien zijn de slangen niet geschikt voor het transporteren van lucht met een hoge concentratie aan zuren en basen.





# QUADRODEC GALVA

## Accessoires

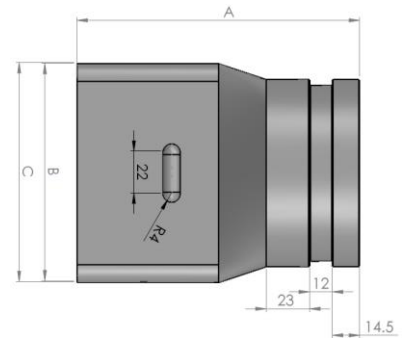
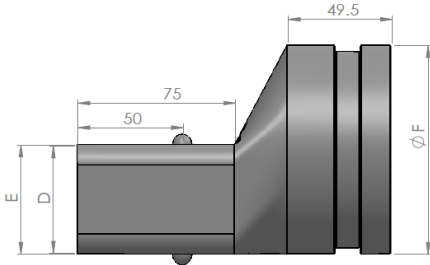
SEMI FLEXIBELE GEPROFILEERDE SLANGEN

### Accessoires

Materiaal is verzinkt (hot-dip) - Zinc hoeveelheid 100 gr / m<sup>2</sup>  
Chrome vrij - niet geolied - Materiaaldikte 0,5 mm (tolerantie ± 0,05 mm)

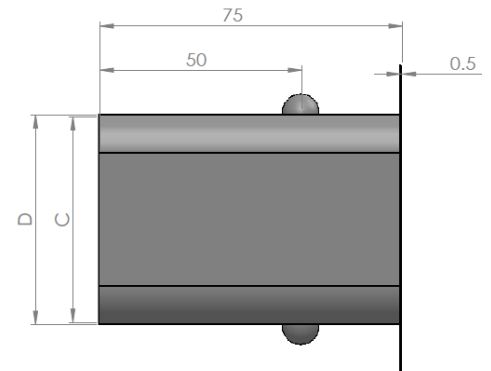
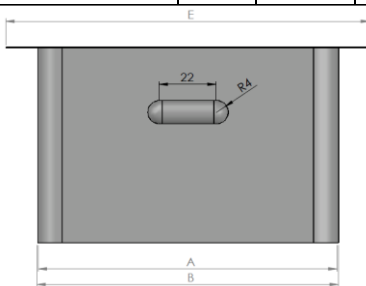
#### Rechthoekig naar rond mannelijk

Artikel code	A	B (ID)	C(OD)	D(ID)	E(OD)	F
	mm	mm	mm	mm	mm	mm
DRP-M110x54-RM100	149.5	115	116	51	52	99.3
DRP-M140x54-RM125	164.5	145	146	51	52	124.3
DRP-M180x54-RM150	184.5	185	186	51	52	149.3
DRP-M195x54-RM160	194.5	200	201	51	52	159.3
DRP-M200x80-RM180	214.5	197	198	77	78	179.3
DRP-M235x80-RM200	224.5	232	233	77	78	199.3



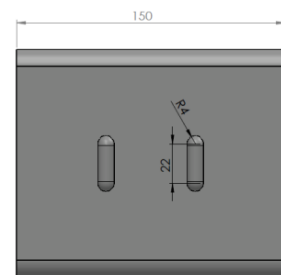
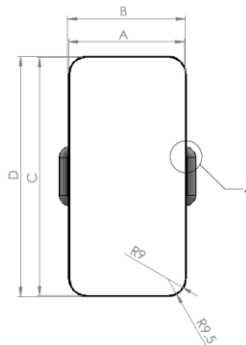
#### Rechthoekig verbindingstuk

Artikel code	A	B (OD)	C(ID)	D(ID)	E
	mm	mm	mm	mm	mm
DRP-MJ110x54	115	116	51	52	140
DRP-MJ140x54	145	146	51	52	170
DRP-MJ180x54	185	186	51	52	210
DRP-MJ195x54	200	201	51	52	225
DRP-MJ200x80	197	198	77	78	222
DRP-MJ235x80	232	233	77	78	257



#### Recht mannelijk

Artikel code	A (ID)	B (OD)	C(ID)	D(OD)
	mm	mm	mm	mm
DRP-MS110x54	51	52	115	116
DRP-MS140x54	51	52	145	146
DRP-MS180x54	51	52	185	186
DRP-MS195x54	51	52	200	201
DRP-MS200x80	77	78	197	198
DRP-MS235x80	77	78	232	233



#### AANSPRAKELIJKHEID:

De informatie in deze brochure was geldig op de datum van publicatie. DEC INTERNATIONAL behoudt zich het recht voor om, indien nodig, op elk moment wijzigingen en veranderingen van details aan te brengen. Om misverstanden te voorkomen, moeten geïnteresseerde partijen contact met DEC INTERNATIONAL opnemen om vast te stellen of er materiaal- en/of informatiewijzigingen zijn aangebracht sinds de datum van deze brochure.

#### WAARSCHUWING:

De consultant is verantwoordelijk voor de uiteindelijke installatie en montage van het product. De genoemde waarden met betrekking tot de temperatuur zijn niet bedoeld om de fysieke eigenschappen van het product te bepalen. Deze eigenschappen zijn mede afhankelijk van de vochtigheidsgraad en de temperatuur van de lucht binnen en buiten het h.v.a.c. systeem.

#### TRADEMARKS:

SEMIDEC, het DEC logo en DEC International zijn handelsmerken of gedeponeerde handelsmerken van Dutch Environment Corporation BV in Nederland en / of andere landen.

#### BEPERKINGEN:

De SEMIDEC slangen zijn niet geschikt voor het afvoeren van verbrandingsproducten van olie-gestookte ketels en open haarden. Bovendien zijn de slangen niet geschikt voor het transporteren van lucht met een hoge concentratie aan zuren en basen.





# QUADRODEC GALVA

## Accessoires

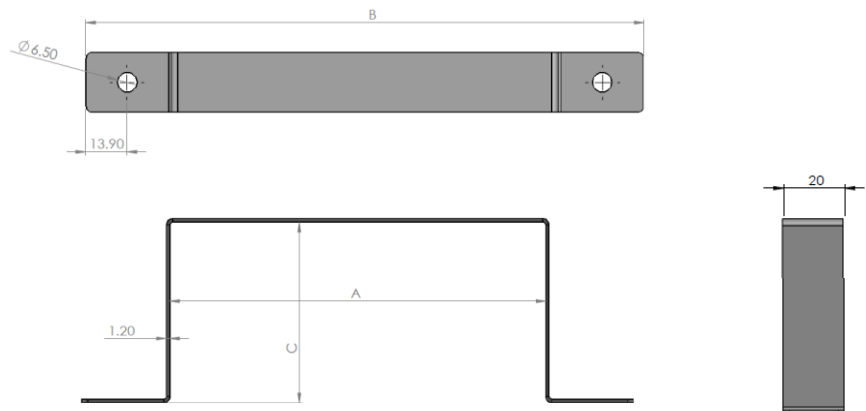
SEMI FLEXIBELE GEPROFILEERDE SLANGEN

### Accessoires

Materiaal is verzinkt (hot-dip) - Zinc hoeveelheid 100 gr / m<sup>2</sup>  
Chrome vrij - niet geolied - Materiaaldikte 0,5 mm (tolerantie ± 0,05 mm)

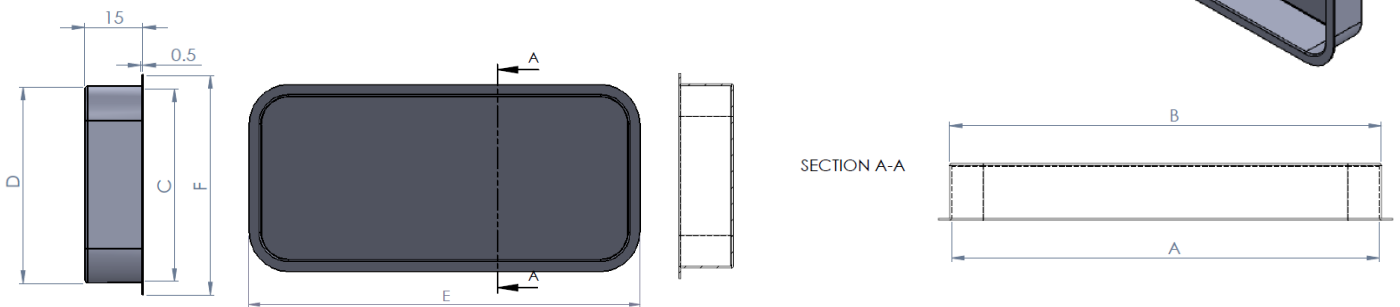
### Single beugel

Artikel code	A mm	B mm	C mm
DRP-B110x54	128	188	62
DRP-B140x54	158	218	62
DRP-B180x54	198	258	62
DRP-B195x54	213	273	62
DRP-B200x80	210	270	88
DRP-B235x80	145	305	88



### Deksel mannelijk

Artikel code	A mm	B (ID) mm	C (OD) mm	D (ID) mm	E (OD) mm	F mm
DRP-ML110x54	114	115	50	51	121	57
DRP-ML140x54	144	145	50	51	151	57
DRP-ML180x54	184	185	50	51	191	57
DRP-ML195x54	199	200	50	51	206	57
DRP-ML200x80	196	197	76	77	203	83
DRP-ML235x80	231	232	76	77	238	83



#### AANSPRAKELIJKHEID:

De informatie in deze brochure was geldig op de datum van publicatie. DEC INTERNATIONAL behoudt zich het recht voor om, indien nodig, op elk moment wijzigingen en veranderingen van details aan te brengen. Om misverstanden te voorkomen, moeten geïnteresseerde partijen contact met DEC INTERNATIONAL opnemen om vast te stellen of er materiaal- en/of informatiewijzigingen zijn aangebracht sinds de datum van deze brochure.

#### WAARSCHUWING:

De consultant is verantwoordelijk voor de uiteindelijke installatie en montage van het product. De genoemde waarden met betrekking tot de temperatuur zijn niet bedoeld om de fysieke eigenschappen van het product te bepalen. Deze eigenschappen zijn mede afhankelijk van de vochtigheidsgraad en de temperatuur van de lucht binnen en buiten het h.v.a.c. systeem.

#### TRADEMARKS:

SEMIDEC, het DEC logo en DEC International zijn handelsmerken of gedeponeerde handelsmerken van Dutch Environment Corporation BV in Nederland en / of andere landen.

#### BEPERKINGEN:

De SEMIDEC slangen zijn niet geschikt voor het afvoeren van verbrandingsproducten van olie-gestookte ketels en open haarden. Bovendien zijn de slangen niet geschikt voor het transporteren van lucht met een hoge concentratie aan zuren en basen.

