



## DVSER LUCHTAFVOERVENTIEL

AIR MANAGEMENT SYSTEMS

### PRODUCT EIGENSCHAPPEN

**DVSER** is een luchtafvoerventiel geschikt voor huizen, kantoren etc.

- Goede instelmogelijkheden
- Laag geluidsniveau
- Snel en eenvoudig te installeren
- Luchtstroom eenvoudig te meten

### CONSTRUCTIE

The **DVSER** is vervaardigd uit staalplaat met een poedercoating. Standaardkleur wit (RAL 9010).

Goede afdichting door de combinatie van aansluitbus met veersluiting en afdichtingsband.

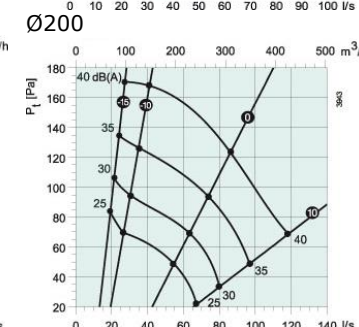
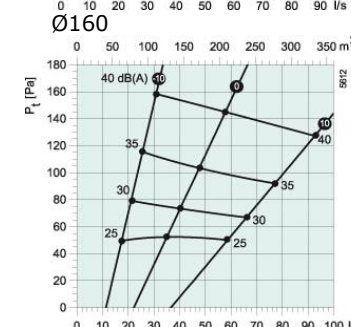
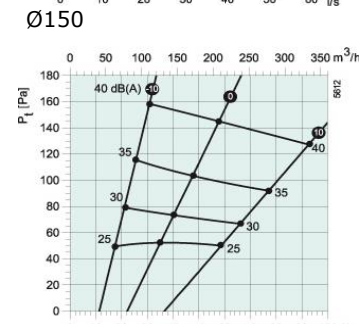
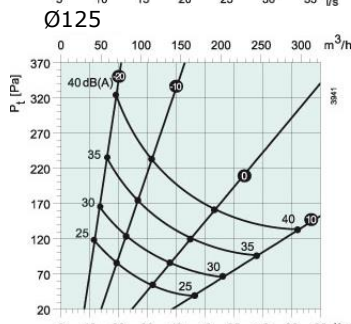
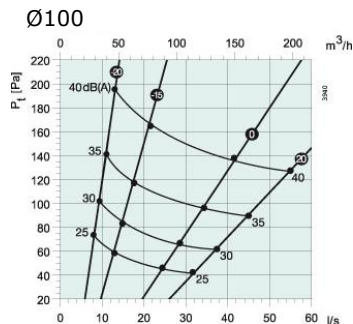
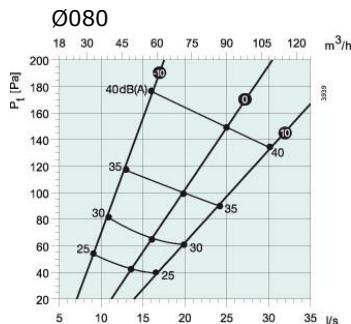
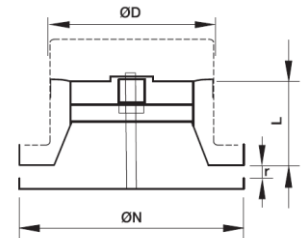
### MOUNTING

Bevestiging door clips in het montageframe. Kan ook worden gebruikt voor directe montage in ronde kanalen (met of zonder montageframe)

### INSTELLING EN METING LUCHTSTROOM

De luchtstroom wordt ingesteld door de verstelschaal in positie *s* (mm) te verdraaien. De luchtstroom wordt bepaald door het drukverschil te meten met een aparte meetbus.

ØD (mm)	ØN (mm)	L (mm)
080	106	60
100	135	60
125	160	60
160	195	60
200	238	63



	125	250	500	1k	2k	4k	8k
63	15	15	12	10	3	7	13
80	14	13	10	9	2	7	12
100	14	12	10	6	2	6	6
125	12	11	8	5	3	3	5
150	-	-	-	-	-	-	-
160	10	9	7	5	5	5	9
200	7	6	4	3	3	4	7

### Sound power level, Lw

$L_w(\text{dB}) = L_pA + K_{ok}$  ( $L_pA$  = diagram Kok = table)  
correction factor Kok

	63	125	250	500	1k	2k	4k	8k
63	9	-1	-2	-1	-2	-2	-7	-14
80	9	1	-2	1	0	-4	-8	-18
100	8	2	-3	-2	-2	-1	-8	-15
125	9	-2	-1	-1	-3	-1	-11	-20
150	-	-	-	-	-	-	-	-
160	13	1	-1	-2	-1	-4	-8	-12
200	7	1	-3	-1	2	-9	-17	-21
Tol	6	3	2	2	2	2	3	4

### AANSPRAKELIJKHEID:

De informatie in deze brochure was geldig op de datum van publicatie. DEC INTERNATIONAL behoudt zich het recht voor om, indien nodig, op elk moment wijzigingen en veranderingen van details aan te brengen. Om misverstanden te voorkomen, moeten geïnteresseerde partijen contact met DEC INTERNATIONAL opnemen om vast te stellen of er materiaal- en/of informatiewijzigingen zijn aangebracht sinds de datum van deze brochure.

### WAARSCHUWING:

De consultant is verantwoordelijk voor de uiteindelijke installatie en montage van het product. De genoemde waarden met betrekking tot de temperatuur zijn niet bedoeld om de fysieke eigenschappen van het product te bepalen. Deze eigenschappen zijn mede afhankelijk van de vochtigheidsgraad en de temperatuur van de lucht binnen en buiten het h.v.a.c. systeem.

### TRADEMARKS:

Het DEC logo en DEC International zijn handelsmerken of gedeponeerde handelsmerken van Dutch Environment Corporation BV in Nederland en / of andere landen.

