

DTQA-Y LUCHTTOEVOERVENTIEL

AIR MANAGEMENT SYSTEMS

PRODUCT EIGENSCHAPPEN

DTQA-Y is een zeer stil luchttoevoerventiel die geschikt is voor de luchtverdeling in kantoren, huizen en kamers waar wand montage vereist is. Het kan aan de muur worden gemonteerd en ook dicht bij het plafond. DTQA-Y heeft een verwijderbare voorplaat voor eenvoudige reiniging, meting en aanpassing van de luchtstroom.

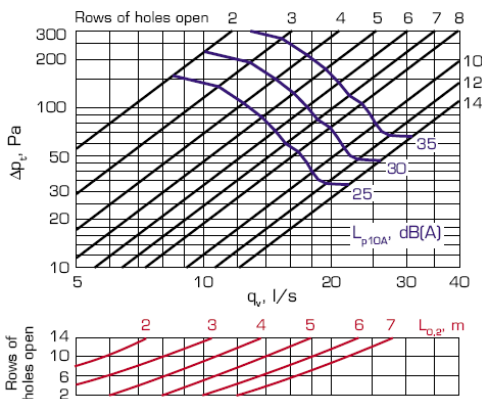
- Laag geluidsniveau
- Kan in de buurt van het plafond worden bevestigd
- Verwijderbare voorplaat voor eenvoudige reiniging, meten en afstellen van de luchtstroom

Snelle selectie bij 8 geopend rijen

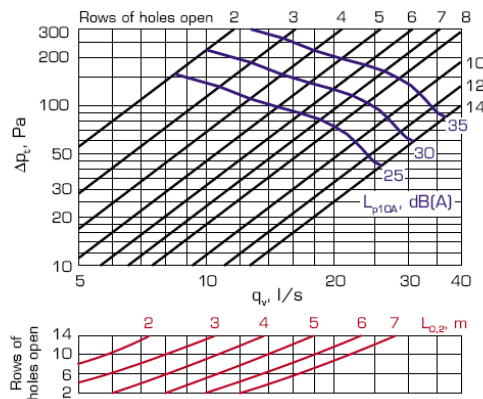
	aansluiting mm	Volume l/s (m ³ /h) en geluidsniveau		
		25 dB(A)	30 dB(A)	35 dB(A)
DTQA100Y	100	17	20(72)	24
DTQA125Y	125	20	24(86)	28

Luchtstroom, drukval, geluidsniveau, worp

DTQA100Y



DTQA125Y

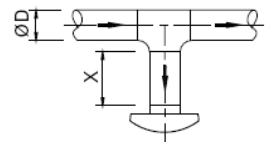


Geluidsvermogen L_w

STQA	CORRECTION K _{cor} (dB)						
	Middle frequency by octave band (Hz)						
	125	250	500	1000	2000	4000	8000
100	-1	-4	0	0	-2	-11	-14
125	2	-3	-2	-1	-1	-8	-13
Toler. ±	3	2	2	2	2	2	3

Effect van afstand X en open rijen van het geluidsniveau bij verschillende verbindingen

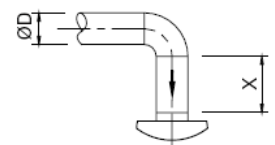
Ø100	Rows of holes open					
	14		8		2	
X						
4D	+0 dB	+2 dB	+0 dB	+2 dB	+0 dB	+0 dB
2D	+3 dB	+4 dB	+2 dB	+4 dB	+0 dB	+0 dB
0D	+4 dB	+6 dB	+3 dB	+5 dB	+0 dB	+0 dB



Sound attenuation ΔL

STQA	Rows of holes open	SOUND ATTENUATION ΔL (dB)							
		Middle frequency by octave band (Hz)							
		63	125	250	500	1000	2000	4000	8000
100	14	19	13	8	0	0	1	3	3
	8	19	13	7	0	0	4	5	5
	2	19	14	7	0	10	7	9	12
125	14	17	12	6	0	0	1	2	3
	8	17	12	6	1	2	4	5	5
	2	19	14	8	8	10	7	10	11
Toler. ±		6	3	2	2	2	2	2	3

Ø125	Rows of holes open					
	14		8		2	
X						
4D	+0 dB	+0 dB	+0 dB	+0 dB	+0 dB	+0 dB
2D	+2 dB	+3 dB	+2 dB	+3 dB	+0 dB	+0 dB
0D	+3 dB	+4 dB	+3 dB	+4 dB	+0 dB	+0 dB



AANSPRAKELIJKHEID:

De informatie in deze brochure was geldig op de datum van publicatie. DEC INTERNATIONAL behoudt zich het recht voor om, indien nodig, op elk moment wijzigingen en veranderingen van details aan te brengen. Om misverstanden te voorkomen, moeten geïnteresseerde partijen contact met DEC INTERNATIONAL opnemen om vast te stellen of er materiaal- en/of informatiewijzigingen zijn aangebracht sinds de datum van deze brochure.

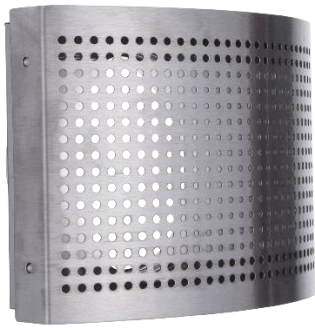
WAARSCHUWING:

De consultant is verantwoordelijk voor de uiteindelijke installatie en montage van het product. De genoemde waarden met betrekking tot de temperatuur zijn niet bedoeld om de fysieke eigenschappen van het product te bepalen. Deze eigenschappen zijn mede afhankelijk van de vochtigheidsgraad en de temperatuur van de lucht binnen en buiten het h.v.a.c. systeem.

TRADEMARKS:

Het DEC logo en DEC International zijn handelsmerken of gedeponeerde handelsmerken van Dutch Environment Corporation BV in Nederland en / of andere landen.



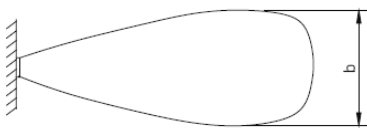


DTQA-Y LUCHTTOEVOERVENTIEL

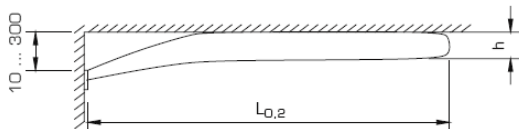
Diffusie patroon, afmetingen, installatie

Diffusie patroon

From top



From side



Installatie

De DTQA-Y wordt rechtstreeks gemonteerd in het kanaal zonder montage ring. Hij wordt vastgezet met schroeven in de muur of met popnagels aan het kanaal. De voorplaat is bevestigd aan het ventiel met veerklemmen.

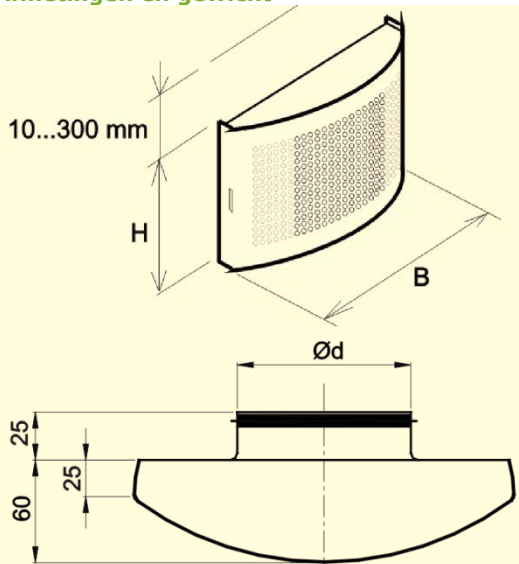
Meten en aanpassing van de luchtstroom

De luchtstroom wordt gemeten door het meten van het drukverschil via voorplaat opening. Aanpassing van het volume lucht wordt verkregen door het openen en sluiten van de rijen gaten in de frontplaat.

De worp bij gekoelde lucht wordt berekend met correctiefactor k volgens de volgende formule: $L_{0,2(t)} = k \times L_{0,2}$

T (°C)	B	h	K
0	0,6xL _{0,2}	0,07xL _{0,2}	1,0
-7	0,8xL _{0,2}	0,15xL _{0,2}	0,7

Afmetingen en gewicht



Diam.	Ød	B x H	W (kg)
100	98	218x156	0.66
125	123	218x156	0.65

Toepassing en functie

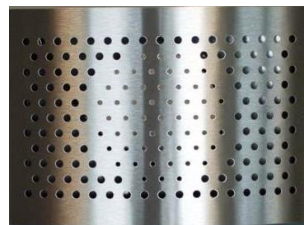
De DTQA-Y is een zeer stil luchtventiel die aan de muur kan worden gemonteerd en ook dicht bij het plafond. Het is geschikt voor luchtverdeling in kantoren, huizen en kamers waar wand montage vereist. DTQA-Y heeft een verwijderbare voorplaat voor eenvoudige reiniging, meting en aanpassing van de luchtstroom. Het lichaam van DTQA-Y is uitgerust met ronde rubberen pakking.

Materiaal en afwerking

De diffuser is gemaakt van roestvrij staal glanzend 1.4301 (DTQAY).

Instructies

Installatie instructies, afstelling en onderhoud worden in detail beschreven in onze technische instructies, die worden geleverd bij elk product.y



AANSPRAKELIJKHEID:

De informatie in deze brochure was geldig op de datum van publicatie. DEC INTERNATIONAL behoudt zich het recht voor om, indien nodig, op elk moment wijzigingen en veranderingen van details aan te brengen. Om misverstanden te voorkomen, moeten geïnteresseerde partijen contact met DEC INTERNATIONAL opnemen om vast te stellen of er materiaal- en/of informatiewijzigingen zijn aangebracht sinds de datum van deze brochure.

WAARSCHUWING:

De consultant is verantwoordelijk voor de uiteindelijke installatie en montage van het product. De genoemde waarden met betrekking tot de temperatuur zijn niet bedoeld om de fysieke eigenschappen van het product te bepalen. Deze eigenschappen zijn mede afhankelijk van de vochtigheidsgraad en de temperatuur van de lucht binnen en buiten het h.v.a.c. systeem.

TRADEMARKS:

Het DEC logo en DEC International zijn handelsmerken of gedeponeerde handelsmerken van Dutch Environment Corporation BV in Nederland en / of andere landen.

