



CONNECTDEC Type NON-WOVEN

SEMI FLEXIBELE GELUIDSDEMPER

De **CONNECTDEC TYPE NON-WOVEN** bestaat uit een Polypropyleen doek binnen slang, thermisch en akoestisch geïsoleerd met een glaswol laag en uitgevoerd met aluminium laminaat buitenmantel. De binnenslang is hydrofoob.

De slang is standaard aan beide zijden voorzien van metalen aansluitbussen voor een rechtstreekse montage aan het starre leidingsysteem of apparaat. Keuze tussen de volgende aansluitingen: (aansluiting volgens EN1506)

Type 1) 2x steek Type 2) Steek en Mof Type 3) 2x Mof
 Artikelcode: CO(1,2,of3)SB{Ø}/Lengte b.v. CO3SB100/1,0 (type 3 Ø100mmx1Mtr)

**DE OPLOSSING voor het overbruggen van onnauwkeurige afstanden en hoeken !
 Montagetijd en materiaal besparend !**

TOEPASSINGEN

- Onze ventielen kunnen rechtstreeks aangesloten worden (b.v. de DAV of de DVSC)
- Beluchtings systemen.
- Air-conditioning systemen.
- Geluiddemper
- Vermindering van geluiden van machines
- Handig verbindingsstuk tussen ventilatie units en luchtleiding systemen



SPECIFICATIES

Artikelcode: CO(1,2,3)SB{Ø}/L
 Temperatuur bereik: 30 °C tot 140 °C
 Werkdruk: max. +2000 Pa
 Luchtsnelheid: max. 10 m/s
 Buigradius: 1 x Ø + 25mm
 Diameter bereik: 80 – 315 mm
 Standaard lengte: 0,5+1,0 mtr

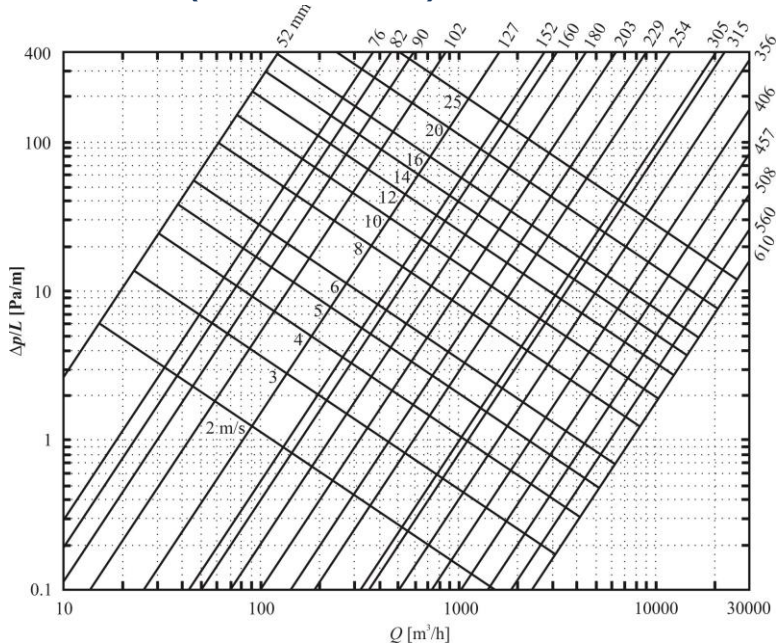
OPBOUW

Binnenslang: Non-woven
 Barrier Polypropyleen doek
 Glaswol deken: 25mm, 16kg/m³
 Buitenmantel: Alu/poly laminaat
 R-waarde glaswol: 0.65 m² K/W
 (ASTM C177-76)
 Uiterlijk: aluminium

CLASSIFICATIES

EU (EN 13501-1): B-s1,d0

DRUKVERLIES (GESTREKTE SLANG)



De **CONNECTDEC TYPE NON-WOVEN** voldoet aan alle eisen en is gekwalificeerd volgens de specificaties van: NEN 13180: "Ventilatie in gebouwen - Luchtkanalen - Afmetingen en mechanische eisen voor flexibele kanalen"

De **CONNECTDEC TYPE NON-WOVEN** is op aanvraag ook verkrijgbaar met 50 mm glaswol, de artikelcode is dan: CO(1,2,3)5SB{Ø}/L
 R-waarde glaswol: 1.3 (50 mm) m² K/W (ASTM C177-76).

Reach/RoHs compatibel

Richtlijn 2011/65/EU RoHs
 Phthalates volgens 1907/2006/EC REACH
 Testresultaat: Geslaagd - Het testitem voldoet aan de eisen van de testspecificatie



AANSPRAKELIJKHEID:

De informatie in deze brochure was geldig op de datum van publicatie. DEC INTERNATIONAL behoudt zich het recht voor om, indien nodig, op elk moment wijzigingen en veranderingen van details aan te brengen. Om misverstanden te voorkomen, moeten geïnteresseerde partijen contact met DEC INTERNATIONAL opnemen om vast te stellen of er materiaal- en/of informatiewijzigingen zijn aangebracht sinds de datum van deze brochure.

WAARSCHUWING:

De consultant is verantwoordelijk voor de uiteindelijke installatie en montage van het product. De genoemde waarden met betrekking tot de temperatuur zijn niet bedoeld om de fysieke eigenschappen van het product te bepalen. Deze eigenschappen zijn mede afhankelijk van de vochtigheidsgraad en de temperatuur van de lucht binnen en buiten het h.v.a.c. systeem.

TRADEMARKS:

CONNECTDEC, het DEC logo en DEC International zijn handelsmerken of gedeponeerde handelsmerken van Dutch Environment Corporation BV in Nederland en / of andere landen.

BEPERKINGEN:

De CONNECTDEC slangen zijn niet geschikt voor het afvoeren van verbrandingsproducten van olie-gestookte ketels en open haarden. Bovendien zijn de slangen niet geschikt voor het transporteren van lucht met een hoge concentratie aan zuren en basen.



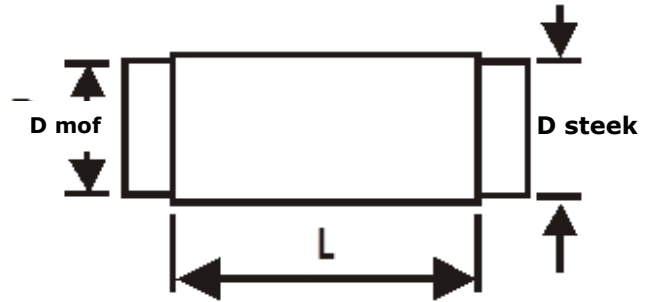


CONNECTDEC Type NON-WOVEN

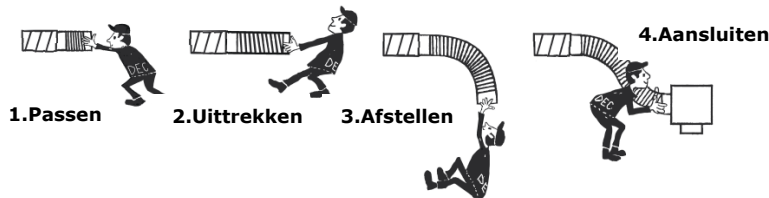
SEMI FLEXIBELE GELUIDSDEMPER

AFMETINGEN Aansluitbussen

Volgens to EN-1506			
Dnom (mm)	Dmof (mm)	Dsteek (mm)	Tol.
080	80.5	79.3	+0 ; -0.5
100	100.5	99.3	+0 ; -0.5
125	125.5	124.3	+0 ; -0.5
150	150.6	149.3	+0 ; -0.6
160	160.6	159.3	+0 ; -0.6
180	180.6	179.3	+0 ; -0.6
200	200.7	199.3	+0 ; -0.7
250	250.8	249.3	+0 ; -0.8
315	315.9	314.3	+0 ; -0.9



INSTALLATIE:



GELUIDS DEMPING

Non-woven ins. 25mm		(Test report nr. A1672-1/A2354-1/A3198-1 Peutz bv - The Netherlands)							
Dn (mm)	L (m)	Attenuation, dB - Mid-frequency, Hz							
		63	125	250	500	1000	2000	4000	8000
080	1.0	13.6	22.4	40.2	38.7	36.5	41.3	51.6	45.8
100	1.0	15.9	22.9	31.1	38.6	36.4	40.6	50.1	35.9
125	1.0	11.7	18.9	32.4	29.9	28.8	34.5	40.9	24.5
150	1.0	12.2	10.9	29.7	30.1	29.0	38.3	34.6	20.4
160	1.0	19.3	25.4	30.5	27.1	23.8	32.2	27.8	17.3
180	1.0	17.3	13.6	27.6	26.5	26.0	35.1	22.7	13.2
200	1.0	10.7	12.1	28.7	22.8	22.8	30.6	19.4	11.9
250	1.0	12.9	18.7	24.3	19.5	19.9	27.7	12.9	10.2
315	1.0	16.6	23.2	18.0	15.2	16.5	19.6	10.1	8.5
80	0.5	15.8	11.0	24.5	27.8	26.6	32.5	46.7	29.0
100	0.5	22.5	11.2	31.1	24.8	21.4	26.3	34.5	19.9
125	0.5	12.7	10.7	17.5	20.6	19.9	25.8	23.0	12.8
150	0.5	11.1	3.4	12.6	16.0	19.5	27.8	19.2	12.6
160	0.5	5.1	7.1	11.8	17.0	18.8	24.7	18.2	10.9
180	0.5	13.6	4.2	13.1	15.3	14.9	22.4	13.5	9.1
200	0.5	9.1	7.1	16.8	14.5	13.8	19.7	10.1	8.0
250	0.5	3.0	10.9	14.6	12.6	12.3	16.4	5.3	5.2
315	0.5	3.3	10.5	13.3	9.9	9.4	8.9	3.7	4.1
Non-woven ins. 50mm									
100	1.0	4.3	8.5	15.5	28.2	50.8	51	57.8	38.5
125	1.0	17.7	26.3	35.4	29.2	33.3	45.4	40.5	26.5
160	1.0	16.5	24.1	30.6	27.5	29.6	41.7	28.7	18.1
180	1.0	17.3	28.5	28.9	25.1	30.7	38.3	22.7	18.3
200	1.0	6.5	6.3	21.1	27.1	30.5	35.8	19.4	12.3
250	1.0	9.0	10.0	22.0	24.0	28.0	28.0	13.0	9.0
315	1.0	12.4	14.0	23.7	21.5	25.7	16.0	6.9	5.9

AANSPRAKELIJKHEID:

De informatie in deze brochure was geldig op de datum van publicatie. DEC INTERNATIONAL behoudt zich het recht voor om, indien nodig, op elk moment wijzigingen en veranderingen van details aan te brengen. Om misverstanden te voorkomen, moeten geïnteresseerde partijen contact met DEC INTERNATIONAL opnemen om vast te stellen of er materiaal- en/of informatiewijzigingen zijn aangebracht sinds de datum van deze brochure.

WAARSCHUWING:

De consultant is verantwoordelijk voor de uiteindelijke installatie en montage van het product. De genoemde waarden met betrekking tot de temperatuur zijn niet bedoeld om de fysieke eigenschappen van het product te bepalen. Deze eigenschappen zijn mede afhankelijk van de vochtigheidsgraad en de temperatuur van de lucht binnen en buiten het h.v.a.c. systeem.

TRADEMARKS:

CONNECTDEC, het DEC logo en DEC International zijn handelsmerken of gedeponeerde handelsmerken van Dutch Environment Corporation BV in Nederland en / of andere landen.

BEPERKINGEN:

De CONNECTDEC slangen zijn niet geschikt voor het afvoeren van verbrandingsproducten van olie-gestookte ketels en open haarden. Bovendien zijn de slangen niet geschikt voor het transporteren van lucht met een hoge concentratie aan zuren en basen.

