



i-VALVE® RONDO

RUNDES ZULUFTVENTIL LUFTMANAGEMENT SYSTEMEN

PRODUKT EIGENSCHAFTEN

Das **i-valve Rondo** ist ein Zuluftventil mit attraktivem Design. Das Ventil kann mit Hilfe von Klemmfedern einfach an einem Lüftungskanal montiert werden. Mit dem **i-valve Rondo** kann das Luftvolumen einfach durch Drehen des Ventilgehäuses eingestellt werden, wodurch es für eine Vielzahl von Anwendungen geeignet ist. Das **i-valve Rondo** hat an allen Einstellpositionen einen niedrigen Schall- und Druckverlustpegel.

Zubehör

Darüber hinaus sorgt ein herausnehmbarer Einsatz für die Decken- oder Wandmontage dafür, dass die Luft immer in die eingestellte Richtung geblasen wird. Die eingeblasene Luft wird durch die Einstellung der Wand oder der Wandecken geleitet, um Verschmutzung und / oder Luftturbulenzen zu vermeiden.

Das Ventil besteht aus hochwertigem UV- und antistatischem weißem Kunststoff polypropylen (RAL 9002) und in den Durchmessern Ø080-100-125-160-200mm erhältlich.

Vorteile des i-valve Rondo

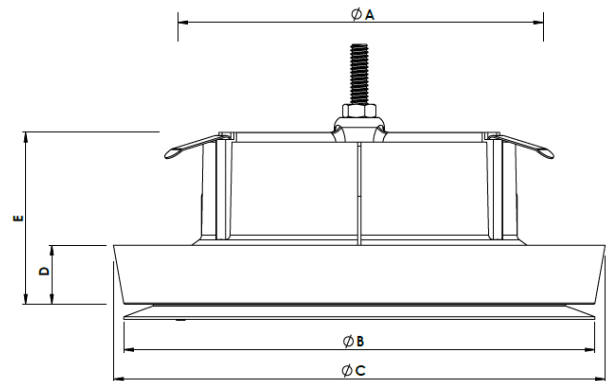
- Innovatives Fließverhalten durch die Gestaltung der Einstellskala
- Minimaler Widerstand, minimales Rauschen
- Hochwertiges Polypropylen
- UV-beständig
- Antistatisch
- Einfach zu säubern
- Abnehmbarer Einsatz zur Einstellung des Luftstroms

VERPACKUNG & ARTIKELCODE

Individuell in einem einzelnen weißen Karton verpackt

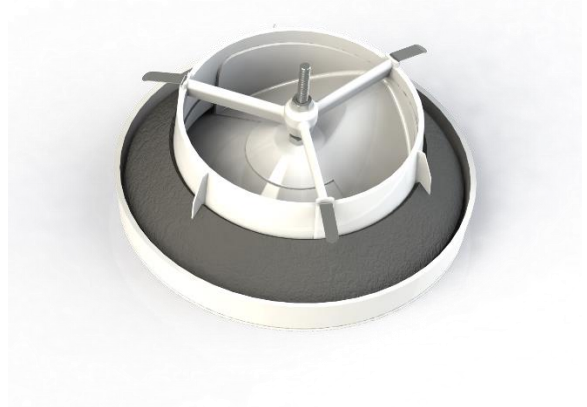
Artikelcode: RONDO-Ø-R9002

Zubehör: Abnehmbarer Einsatz zur Einstellung des Luftstroms



ABMESSUNGEN

ØA	ØB	ØC	D	E
mm	mm	mm	mm	mm
080	115	122	20	53
100	135	142	20	58
125	160	167	20	58
160	195	202	20	69
200	235	242	20	79



HAFTUNG:

Die Informationen in diesem technischen Datenblatt sind gültig ab dem Zeitpunkt der Veröffentlichung. DEC INTERNATIONAL behält sich jederzeit das Recht vor, gegebenenfalls Anpassungen und Änderungen von Details durchzuführen. Um Mißverständnisse auszuschließen, sollten Interessenten Kontakt mit dem Unternehmen aufnehmen um festzustellen, ob seit dem Erstellungsdatum dieser Datenblätter Material- und/oder Informationsänderungen stattgefunden haben.

ACHTUNG:

Der Objektberater ist für die eigentliche System- und Montage des Produkts verantwortlich. Angegebene Werten bezüglich Temperatur können nicht benützt werden um die physischen Eigenschaften festzustellen. Diese Eigenschaften sind auch abhängig von der Luftfeuchtigkeit sowie von der Temperatur der Luft innerhalb und außerhalb der Klimaanlage.

WARENZEICHEN:

Das DEC Logo und DEC International sind Warenzeichen oder eingetragene Warenzeichen der Dutch Environment Corporation BV in den Niederlanden und / oder anderen Ländern.



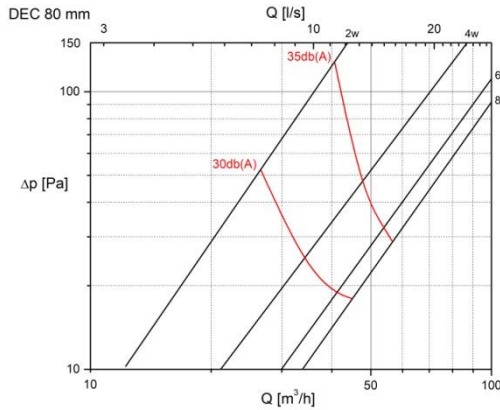


i-VALVE® RONDO

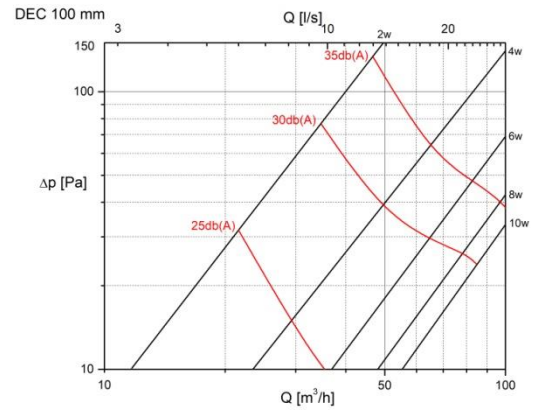
RUNDES ZULUFTVENTIL LUFTMANAGEMENT SYSTEMEN

Die Grafiken sind ohne Einfügung

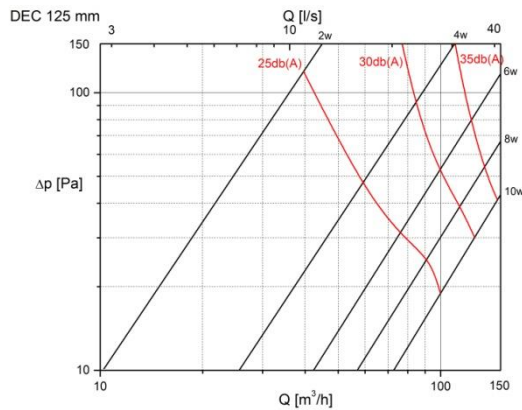
ZULUFT 080 mm



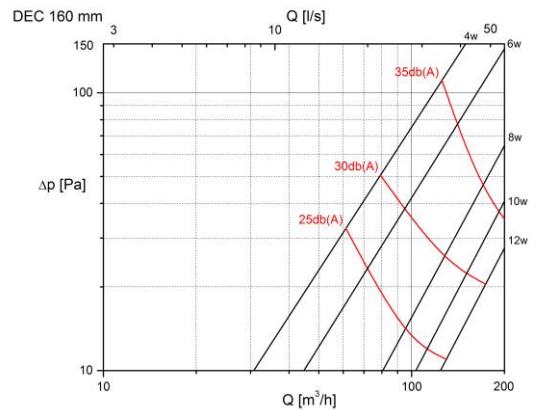
ZULUFT 100 mm



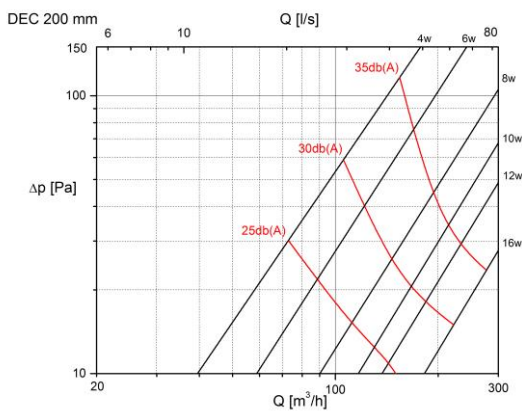
ZULUFT 125mm



ZULUFT 160mm



ZULUFT 200mm



DEFINITIONEN

Q	Luftvolumen	(l/s)+(m³/h)
Δp	Gesamtdruckabfall	(Pa)
L _{p10A}	Schalldruckpegel mit 4 dB Raumdämpfung (10 m2 sab)	[dB(A)]

HAFTUNG:

Die Informationen in diesem technischen Datenblatt sind gültig ab dem Zeitpunkt der Veröffentlichung. DEC INTERNATIONAL behält sich jederzeit das Recht vor, gegebenenfalls Anpassungen und Änderungen von Details durchzuführen. Um Mißverständnisse auszuschließen, sollten Interessenten Kontakt mit dem Unternehmen aufnehmen um festzustellen, ob seit dem Erstellungsdatum dieser Datenblätter Material- und/oder Informationsänderungen stattgefunden haben.

ACHTUNG:

Der Objektberater ist für die eigentliche System- und Montage des Produkts verantwortlich. Angegebene Werte bezüglich Temperatur können nicht benutzt werden um die physischen Eigenschaften festzustellen. Diese Eigenschaften sind auch abhängig von der Luftfeuchtigkeit sowie von der Temperatur der Luft innerhalb und außerhalb der Klimaanlage.

WARENZEICHEN:

Das DEC Logo und DEC International sind Warenzeichen oder eingetragene Warenzeichen der Dutch Environment Corporation BV in den Niederlanden und / oder anderen Ländern.

