



IPDC/IPDF REVISIONSDECKEL

LUFTMANAGEMENT SYSTEMEN

PRODUKT EIGENSCHAFTEN

REVISIONSDECKEL werden in Luftkanalsystemen für die Kontrolle von Brandschutzklappen, Klappenregister, Batterien und anderen Einzelteilen eines Kanalsystems verwendet.

KONSTRUKTION

REVISIONSDECKEL sind aus einem galvanisierten Rahmen mit einer zweiwandigen luftdichten Tür hergestellt (mit Kantenschutzband). Erhältlich in flachen oder gekrümmten Ausführungen. Ausgestattet mit Schnellverschlüssen welche das Abnehmen und Aufsetzen der Deckel in Sekunden schnelle ermöglichen.

- Temperaturbereich: -70 °C bis +70 °C.
- Luftdichtheit: Korrekt installierte Zugangstüren sind luftdicht bis mindestens 5000 Pa und mindestens -5000 Pa (500 mm wg)
- Selbstklebende Bohrschablone liegt bei

Dichtung:

Material: Polyethylenschaumstoff mit einer Acrylat-Dispersion selbstklebenden Seite
Farbe: weiß
Temperaturbereich: -70 °C bis +70 °C Celsius
Witterungsbeständigkeit: sehr gut

Knöpfe:

Material: Polyamid mit Stahlfäden
Farbe: rot
Temperaturbereich: -70 °C bis +70 °C Celsius

Revisionsdeckel sind in verschiedenen Größen lieferbar.

Art. kode:

IPDF200x100: Flache Revisionsdeckel 200x100mm
IPDF300x200: Flache Revisionsdeckel 300x200mm
IPDF400x300: Flache Revisionsdeckel 400x300mm
IPDF500x400: Flache Revisionsdeckel 500x400mm
IPDF600x500: Flache Revisionsdeckel 600x500mm



Art. kode:

IPDC180X80-10: Gebogene Revisionsdeckel für Ø 100mm
IPDC180X80-12: Gebogene Revisionsdeckel für Ø 125mm
IPDC200X100-14/15: Gebogene Revisionsdeckel für Ø 140mm bis 150mm
IPDC200X100-16/18: Gebogene Revisionsdeckel für Ø 160mm bis 180mm
IPDC200X100-20/22: Gebogene Revisionsdeckel für Ø 200mm bis 224mm
IPDC200X100-25/28: Gebogene Revisionsdeckel für Ø 250mm bis 280mm
IPDC200X100-31/35: Gebogene Revisionsdeckel für Ø 315mm bis 355mm
IPDC300X200-31: Gebogene Revisionsdeckel für Ø 315mm
IPDC300X200-35: Gebogene Revisionsdeckel für Ø 355mm
IPDC300X200-40: Gebogene Revisionsdeckel für Ø 400mm
IPDC400X300-40: Gebogene Revisionsdeckel für Ø 400mm



HAFTUNG:

Die Informationen in diesem technischen Datenblatt sind gültig ab dem Zeitpunkt der Veröffentlichung. DEC INTERNATIONAL behält sich jederzeit das Recht vor, gegebenenfalls Anpassungen und Änderungen von Details durchzuführen. Um Mißverständnisse auszuschließen, sollten Interessenten Kontakt mit dem Unternehmen aufnehmen um festzustellen, ob seit dem Erstellungsdatum dieser Datenblätter Material- und/oder Informationsänderungen stattgefunden haben.

ACHTUNG:

Der Objektberater ist für die eigentliche System- und Montage des Produkts verantwortlich. Angegebene Werten bezüglich Temperatur können nicht benutzt werden um die physischen Eigenschaften festzustellen. Diese Eigenschaften sind auch abhängig von der Luftfeuchtigkeit sowie von der Temperatur der Luft innerhalb und außerhalb der Klimaanlage.

WARENZEICHEN:

Das DEC Logo und DEC International sind Warenzeichen oder eingetragene Warenzeichen der Dutch Environment Corporation BV in den Niederlanden und / oder anderen Ländern..

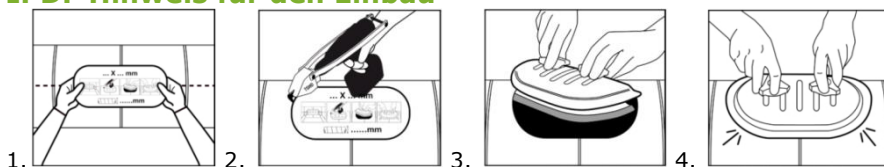




IPDC/IPDF REVISIONSDECKEL

LUFTMANAGEMENT SYSTEMEN

IPDF Hinweis für den Einbau



1. Die selbstklebende Schablone auf die Kanalwand aufkleben
2. Schneiden Sie mit einer Turboschere oder ähnlichem um die Schablone herum und achten Sie darauf, dass die Größe der Schablone nicht überschritten wird (die Tür funktioniert ordnungsgemäß, wenn sie auf die Schablonengröße $+0/-3$ mm zugeschnitten wird).
3. Installieren Sie die Tür, indem Sie die Handknöpfe abschrauben, bis das Gewinde auf gleicher Höhe mit der oberen Schraube ist. Platzieren Sie die Tür mit beiden Händen schräg im Loch
4. Drehen Sie es gerade und ziehen Sie es leicht heraus, um es auszurichten. Ziehen Sie dann die Knöpfe fest.

HAFTUNG:

Die Informationen in diesem technischen Datenblatt sind gültig ab dem Zeitpunkt der Veröffentlichung. DEC INTERNATIONAL behält sich jederzeit das Recht vor, gegebenenfalls Anpassungen und Änderungen von Details durchzuführen. Um Mißverständnisse auszuschließen, sollten Interessenten Kontakt mit dem Unternehmen aufnehmen um festzustellen, ob seit dem Erstellungsdatum dieser Datenblätter Material- und/oder Informationsänderungen stattgefunden haben.

ACHTUNG:

Der Objektberater ist für die eigentliche System- und Montage des Produkts verantwortlich. Angegebene Werten bezüglich Temperatur können nicht benutzt werden um die physischen Eigenschaften festzustellen. Diese Eigenschaften sind auch abhängig von der Luftfeuchtigkeit sowie von der Temperatur der Luft innerhalb und außerhalb der Klimaanlage.

WARENZEICHEN:

Das DEC Logo und DEC International sind Warenzeichen oder eingetragene Warenzeichen der Dutch Environment Corporation BV in den Niederlanden und / oder anderen Ländern..

