



## DVLI ZULUFTVENTIL LUFTMANAGEMENT SYSTEMEN

### PRODUKT EIGENSCHAFTEN

Das Zuluftventil DVLI hat einem aerodynamischen Design. Dieses Ventil besitzt hervorragende Eigenschaften in Bezug auf Geräuschpegel, Druckabfall und Luftleistung.

Die Gestaltung des Schallabsorptions verringert die Gefahr von Übersprechrauschen. Das Gerät, das für die Wandmontage ausgelegt ist, oder alternativ für die Deckenmontage, ist in Größen erhältlich, zwischen 80 mm und 200 mm.

### Material und Oberfläche

Das Ventil ist aus recyclebar Polypropylen-Kunststoff hergestellt und widersteht Temperaturen bis 100°C. Die in der Vorrichtung verwendeten Materialien sind beständig gegen die meisten Chemikalien, in geringen Konzentrationen.

Das Ventil wird in RAL9002 geliefert.

### Pflege

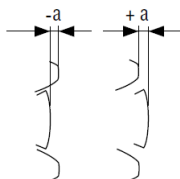
Das Ventil kann mit einem Tuch gereinigt werden, das mit einer milden Reinigungs oder synthetischen Waschmittel angefeuchtet ist.

### Anpassung

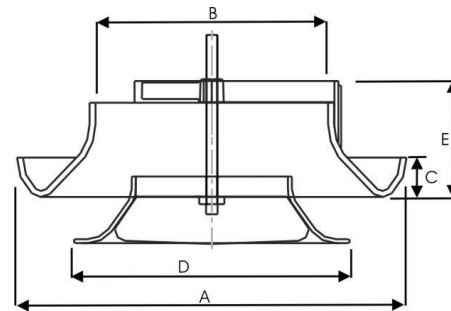
Der Konus wird durch die Anzahl der Umdrehungen eingestellt, die Mündungsöffnung in mm entsprechend dem Druckverlust und der gewünschten Luftströmung nach dem Graphen.

Der Druckverlust wird durch die Einführung einer geeigneten Messsonde in die Vorderseite hinter dem Ventilkegel kontrolliert.

$a = 0 \pm \text{mm}$



### ABMESSUNGEN in mm



DVLI	A	B	C	D	E
080	118	42	19	80	60
100	148	69	20	113	61
125	157	96	20	116	62
160	197	129	20	140	65
200	240	167	21	177	65

**DVLZ** Verzinkte Stahlblech-Montagerahmen sind als Zubehör erhältlich.



	A	D	Lochgröße
<b>DVLZ080</b>	107	80	Ø 90
<b>DVLZ100</b>	127	100	Ø 110
<b>DVLZ125</b>	152	125	Ø 135
<b>DVLZ150</b>	177	150	Ø 160
<b>DVLZ160</b>	187	160	Ø 170
<b>DVLZ200</b>	227	200	Ø 210

### HAFTUNG:

Die Informationen in diesem technischen Datenblatt sind gültig ab dem Zeitpunkt der Veröffentlichung. DEC INTERNATIONAL behält sich jederzeit das Recht vor, gegebenenfalls Anpassungen und Änderungen von Details durchzuführen. Um Mißverständnisse auszuschließen, sollten Interessenten Kontakt mit dem Unternehmen aufnehmen um festzustellen, ob seit dem Erstellungsdatum dieser Datenblätter Material- und/oder Informationsänderungen stattgefunden haben.

### ACHTUNG:

Der Objektberater ist für die eigentliche System- und Montage des Produkts verantwortlich. Angegebene Werten bezüglich Temperatur können nicht benutzt werden um die physischen Eigenschaften festzustellen. Diese Eigenschaften sind auch abhängig von der Luftfeuchtigkeit sowie von der Temperatur der Luft innerhalb und außerhalb der Klimaanlage.

### WARENZEICHEN:

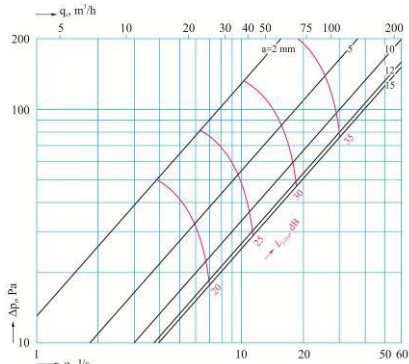
Das DEC Logo und DEC International sind Warenzeichen oder eingetragene Warenzeichen der Dutch Environment Corporation BV in den Niederlanden und / oder anderen Ländern..



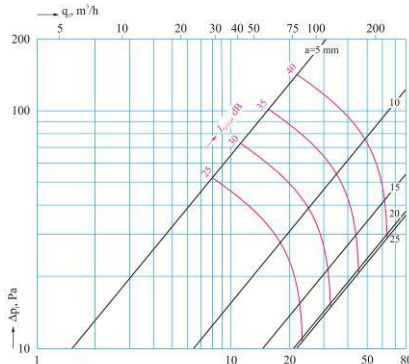


# DVLI ZULUFTVENTIL LUFTMANAGEMENT SYSTEMEN

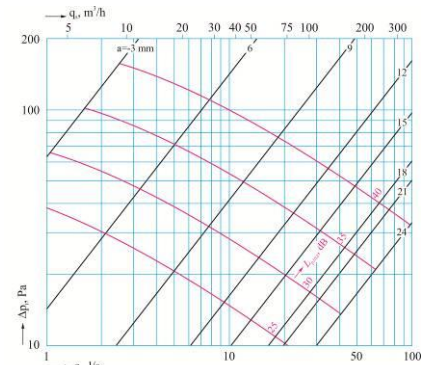
DVLI 080 mm



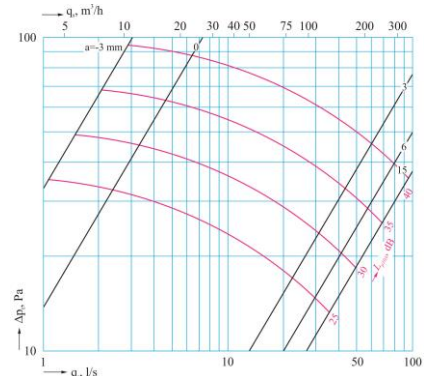
DVLI 100 mm



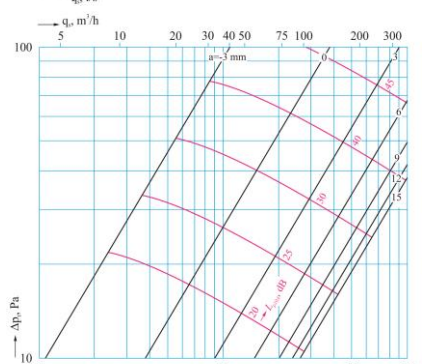
DVLI 125 mm



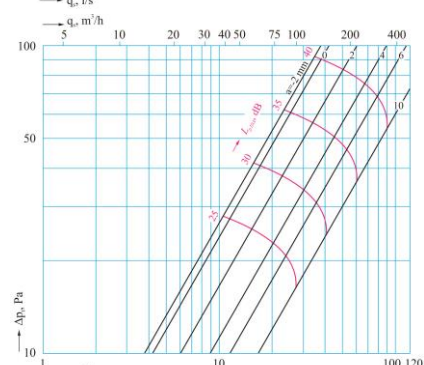
DVLI 160 mm  
inneren Schlitz offen  
5 Umdrehungen (6.25mm)



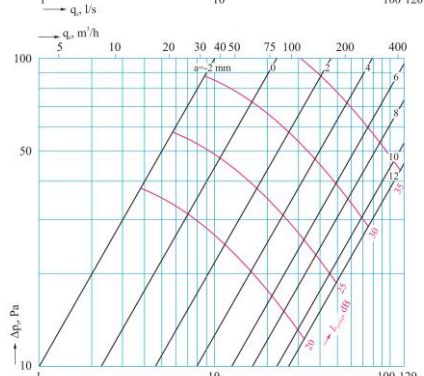
DVLI 160 mm  
inneren Schlitz geschlossen



DVLI 200 mm  
inneren Schlitz offen 8  
Umdrehungen. (10mm)



DVLI 200 mm  
inneren Schlitz geschlossen



**HAFTUNG:**  
Die Informationen in diesem technischen Datenblatt sind gültig ab dem Zeitpunkt der Veröffentlichung. DEC INTERNATIONAL behält sich jederzeit das Recht vor, gegebenenfalls Anpassungen und Änderungen von Details durchzuführen. Um Mißverständnisse auszuschließen, sollten Interessenten Kontakt mit dem Unternehmen aufnehmen um festzustellen, ob seit dem Erstellungsdatum dieser Datenblätter Material- und/oder Informationsänderungen stattgefunden haben.

**ACHTUNG:**  
Der Objektberater ist für die eigentliche System- und Montage des Produkts verantwortlich. Angegebene Werte bezüglich Temperatur können nicht benutzt werden um die physischen Eigenschaften festzustellen. Diese Eigenschaften sind auch abhängig von der Luftfeuchtigkeit sowie von der Temperatur der Luft innerhalb und außerhalb der Klimaanlage.

**WARENZEICHEN:**  
Das DEC Logo und DEC International sind Warenzeichen oder eingetragene Warenzeichen der Dutch Environment Corporation BV in den Niederlanden und / oder anderen Ländern.

