



DGEB ABLUFVENTIL

LUFTMANAGEMENT SYSTEMEN

PRODUKT EIGENSCHAFTEN

Das Abluftventil **DGEB** eignet sich für die Verwendung in mechanischen Lüftungsanlagen. Das Ventil kann an der Wand oder der Decke montiert werden und sein Luftvolumenstrom lässt sich einfach anpassen. Die **DGEB** hat einen geringen Geräuschpegel, auch wenn der Druckabfall hoch ist und hat eine gute natürliche Schalldämpfung.

- Gute Einstellmöglichkeiten
- Gute natürliche Schalldämpfung
- Geringer Geräuschpegel, auch wenn der Druckverlust hoch ist
- Schnell und einfach zu installieren
- Luftstrom leicht zu messen

KONSTRUKTION

Das Ventil ist aus feuerverzinktem Stahlblech gefertigt. Das Ventil ist pulverbeschichtet für eine hohe Oberflächengüte und gute Schlag- und Kratzfestigkeit. Standardfarbe Weiß RAL-9010.

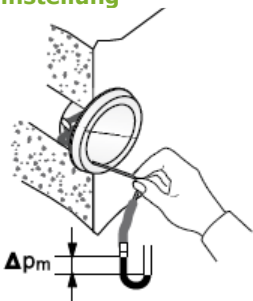
ANWENDUNG

Das **DGEB** Auspuffventil eignet sich für alle Arten von Luftaufbereitungsanlagen. Das Ventil kann an der Wand oder Decke montiert werden und der Luftstrom ist einfach einzustellen. **DGEB** hat einen geringen Geräuschpegel, auch wenn der Druckabfall hoch ist und es eine gute natürliche Schalldämpfung hat. Das Ventil hat Zubehör, das an verschiedene Arten von Installationen angepasst ist.

Schnelle Auswahl

| | Verbindung alternative | Luftmengenbereich l/s (m3/h) bei Schallpegel | | |
|---------|------------------------|--|----------|-------|
| | | 25 dB | 20 dB | 35 dB |
| DGEB100 | T-Stück | 16 | 19 (68) | 23 |
| | Montagering | 20 | 24 (86) | 27 |
| | Winkelkanal | 14 | 16 (58) | 19 |
| DGEB125 | T-Stück | 22 | 25 (90) | 28 |
| | Montagering | 29 | 34 (122) | 38 |
| | Winkelkanal | 16 | 20 (72) | 23 |
| DGEB160 | T-Stück | 42 | 50 (180) | 58 |
| | Montagering | 47 | 55 (198) | 64 |

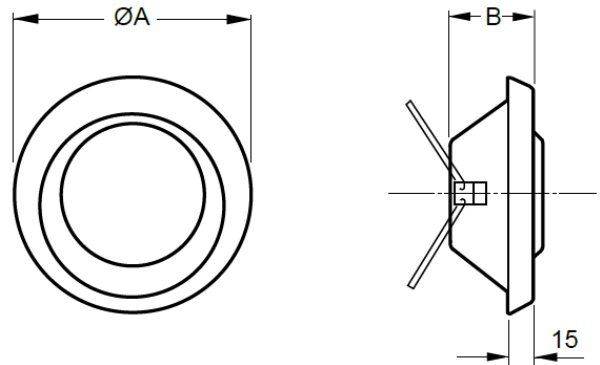
Einstellung



$$q = k \sqrt{\Delta p_m} \quad \left(\frac{l}{s} \right) \quad (Pa)$$

| | 100 | B | -11 | -9 | -6 | 0 | +6 | +9 |
|--|------------|-----------------|-------------|-------------|-------------|-------------|------------|------------|
| | | K-factor | 0.39 | 0.56 | 0.82 | 1.36 | 1.9 | 2.2 |
| | 125 | B | -22 | -18 | -12 | -6 | 0 | +6 |
| | | K-factor | 0.88 | 1.3 | 1.8 | 2.4 | 2.9 | 3.4 |
| | 160 | B | -24 | -18 | -12 | -6 | 0 | +6 |
| | | K-factor | 1.8 | 2.5 | 3.1 | 3.9 | 4.6 | 5.4 |

MESSUNG UND EINSTELLUNG DES LUFTVOLUMENSTROMES



| DGEB | Ø 100 | Ø 125 | Ø 160 |
|---------|-------|-------|-------|
| A mm | 130 | 155 | 190 |
| B mm | 45 | 56 | 65 |
| Gew. kg | 0.3 | 0.4 | 0.6 |

Schalleistungspegel

| | Korrektur des Schallpegels (dB) am (Hz) | | | | | | | |
|---------|---|-----|-----|-----|----|----|-----|-----|
| | 63 | 125 | 250 | 500 | 1k | 2k | 4k | 8k |
| DGEB100 | 10 | 6 | 5 | 1 | -2 | -4 | -7 | -12 |
| DGEB125 | 17 | 2 | 3 | -1 | -1 | -4 | -8 | -12 |
| DGEB160 | 18 | 4 | 3 | 0 | 1 | -4 | -12 | -14 |

Schalldämpfung

DGEB100

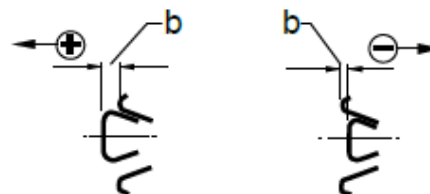
| Verbindung | Die Schalldämpfung in dB bei (Hz) | | | | | | | | |
|------------|-----------------------------------|----|-----|-----|-----|----|----|----|----|
| | Fitt. DGEZ | 63 | 125 | 250 | 500 | 1k | 2k | 4k | 8k |
| 01-100 | | 25 | 22 | 21 | 20 | 14 | 18 | 9 | 10 |
| 05-100 | | 25 | 22 | 21 | 20 | 14 | 18 | 9 | 10 |
| 43-100 | | 30 | 27 | 23 | 17 | 16 | 19 | 12 | 13 |

DGEB125

| Verbindung | Die Schalldämpfung in dB bei (Hz) | | | | | | | | |
|------------|-----------------------------------|----|-----|-----|-----|----|----|----|----|
| | Fitt. DGEZ | 63 | 125 | 250 | 500 | 1k | 2k | 4k | 8k |
| 01-125 | | 24 | 20 | 17 | 15 | 11 | 12 | 7 | 7 |
| 05-125 | | 24 | 20 | 17 | 15 | 11 | 12 | 7 | 7 |
| 43-125 | | 29 | 25 | 19 | 12 | 13 | 13 | 10 | 10 |

DGEB160

| Verbindung | Die Schalldämpfung in dB bei (Hz) | | | | | | | | |
|------------|-----------------------------------|----|-----|-----|-----|----|----|----|----|
| | Fitt. DGEZ | 63 | 125 | 250 | 500 | 1k | 2k | 4k | 8k |
| 01-160 | | 22 | 18 | 16 | 12 | 14 | 10 | 9 | 8 |
| 05-160 | | 22 | 18 | 16 | 12 | 14 | 10 | 9 | 8 |



HAFTUNG:

Die Informationen in diesem technischen Datenblatt sind gültig ab dem Zeitpunkt der Veröffentlichung. DEC INTERNATIONAL behält sich jederzeit das Recht vor, gegebenenfalls Anpassungen und Änderungen von Details durchzuführen. Um Missverständnisse auszuschließen, sollten Interessenten Kontakt mit dem Unternehmen aufnehmen um festzustellen, ob seit dem Erstellungsdatum dieser Datenblätter Material- und/oder Informationsänderungen stattgefunden haben.

ACHTUNG:

Der Objektberater ist für die eigentliche System- und Montage des Produkts verantwortlich. Angegebene Werten bezüglich Temperatur können nicht benutzt werden um die physischen Eigenschaften festzustellen. Diese Eigenschaften sind auch abhängig von der Luftfeuchtigkeit sowie von der Temperatur der Luft innerhalb und außerhalb der Klimaanlage.

WARENZEICHEN:

Das DEC Logo und DEC International sind Warenzeichen oder eingetragene Warenzeichen der Dutch Environment Corporation BV in den Niederlanden und / oder anderen Ländern..





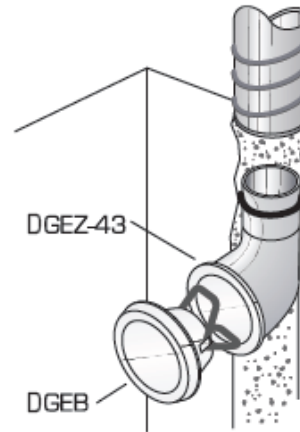
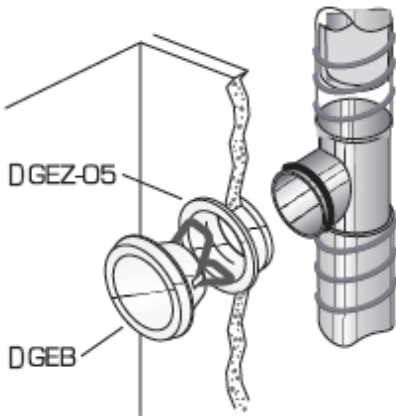
DGEB ABLUFTVENTIL

LUFTMANAGEMENT SYSTEMEN

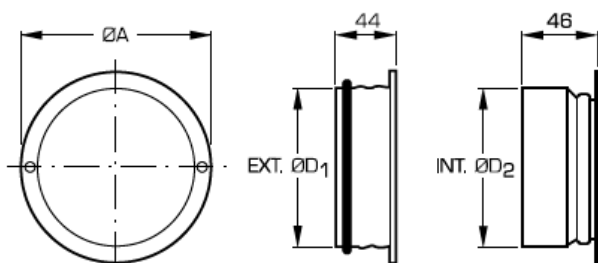
INSTALLATION

Ventil **DGEB** an einen Montagering angeschlossen

Ventil **DGEB** auf einen Winkel Kanal verbunden

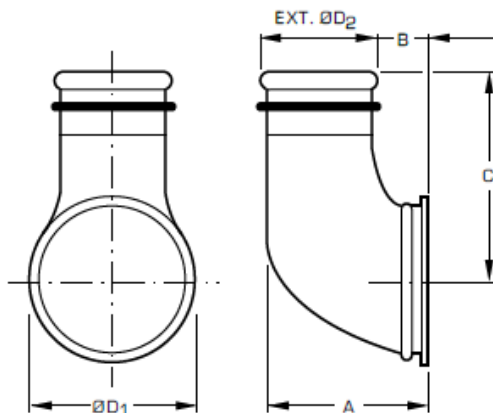


Montagering DGEZ-01, Steckverbindung / Montagering DGEZ-05, fit-on-Verbindung



| Abm | A | D1 | D2 | Hole Ø | W |
|-----|------|-------|------|-----------|------|
| | (mm) | (mm) | (mm) | (mm) | (kg) |
| 100 | 125 | 99.3 | 100 | 110 | 0.1 |
| 125 | 150 | 124.3 | 125 | 135 | 0.1 |
| 160 | 185 | 159.3 | 160 | 170 | 0.16 |

Winkelkanal DGEZ-43



| Abm. | A | B | C | D1 | D2 | W |
|---------|------|------|------|------|------|------|
| | (mm) | (mm) | (mm) | (mm) | (mm) | (kg) |
| 100-080 | 120 | 39 | 148 | 125 | 79.3 | 0.4 |
| 100-100 | 140 | 39 | 98 | 125 | 99.3 | 0.4 |
| 120-100 | 146 | 45 | 120 | 140 | 99.3 | 0.5 |

HAFTUNG:

Die Informationen in diesem technischen Datenblatt sind gültig ab dem Zeitpunkt der Veröffentlichung. DEC INTERNATIONAL behält sich jederzeit das Recht vor, gegebenenfalls Anpassungen und Änderungen von Details durchzuführen. Um Mißverständnisse auszuschließen, sollten Interessenten Kontakt mit dem Unternehmen aufnehmen um festzustellen, ob seit dem Erstellungsdatum dieser Datenblätter Material- und/oder Informationsänderungen stattgefunden haben.

ACHTUNG:

Der Objektberater ist für die eigentliche System- und Montage des Produkts verantwortlich. Angegebene Werten bezüglich Temperatur können nicht benutzt werden um die physischen Eigenschaften festzustellen. Diese Eigenschaften sind auch abhängig von der Luftfeuchtigkeit sowie von der Temperatur der Luft innerhalb und außerhalb der Klimaanlage.

WARENZEICHEN:

Das DEC Logo und DEC International sind Warenzeichen oder eingetragene Warenzeichen der Dutch Environment Corporation BV in den Niederlanden und / oder anderen Ländern..



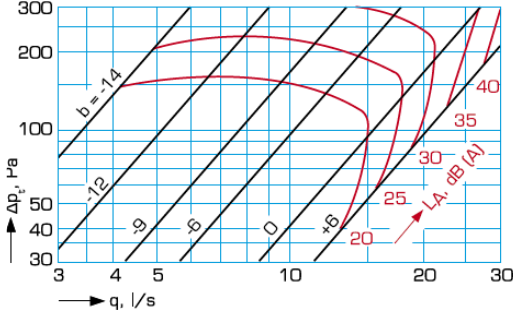


DGEB ABLUFVENTIL

LUFTMANAGEMENT SYSTEMEN

Luftstrom , Druckverlust , Schalldruckpegel

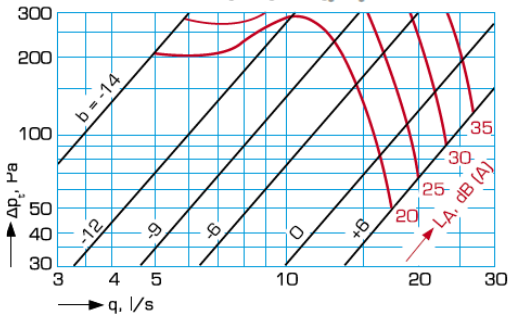
Abm. 100 mit T-Stück



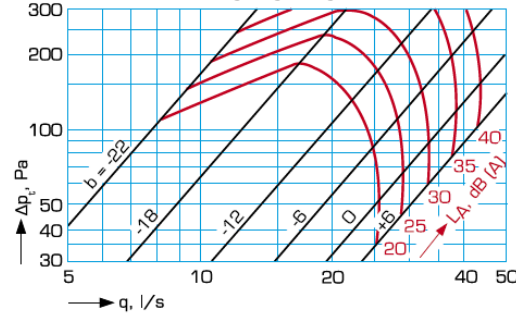
Abm. 125 mit T-Stück



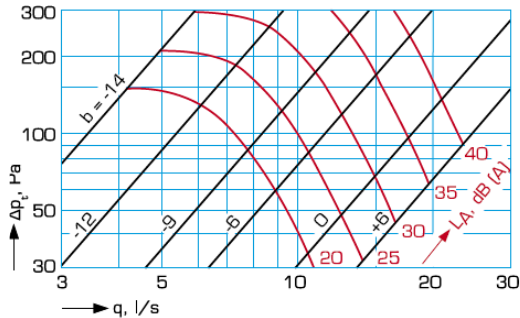
Abm. 100 mit Befestigungsring



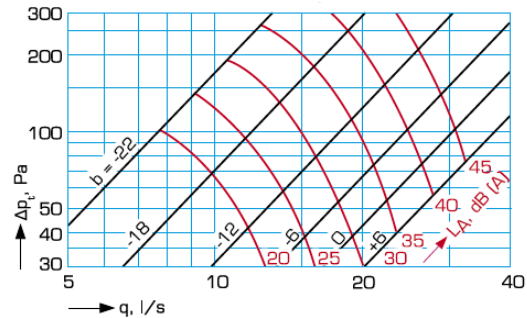
Abm. 125 mit Befestigungsring



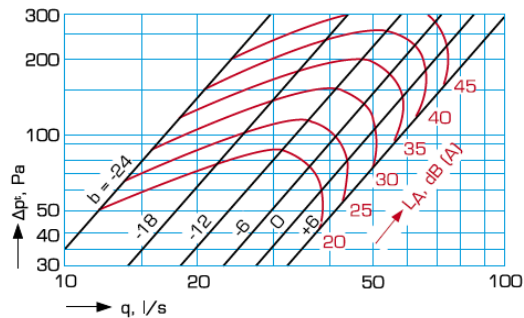
Abm. 100 mit Winkelkanal



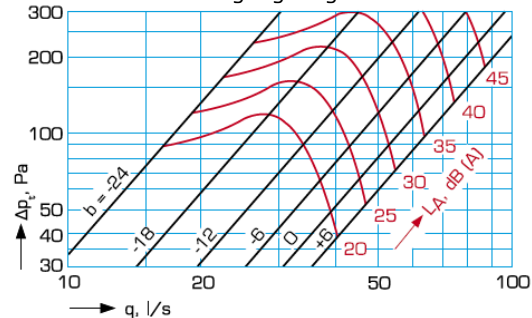
Abm. 125 mit Winkelkanal



Abm. 160 mit T-Stück



Abm. 160 mit Befestigungsring



HAFTUNG:

Die Informationen in diesem technischen Datenblatt sind gültig ab dem Zeitpunkt der Veröffentlichung. DEC INTERNATIONAL behält sich jederzeit das Recht vor, gegebenenfalls Anpassungen und Änderungen von Details durchzuführen. Um Mißverständnisse auszuschließen, sollten Interessenten Kontakt mit dem Unternehmen aufnehmen um festzustellen, ob seit dem Erstellungsdatum dieser Datenblätter Material- und/oder Informationsänderungen stattgefunden haben.

ACHTUNG:

Der Objektberater ist für die eigentliche System- und Montage des Produkts verantwortlich. Angegebene Werten bezüglich Temperatur können nicht benutzt werden um die physischen Eigenschaften festzustellen. Diese Eigenschaften sind auch abhängig von der Luftfeuchtigkeit sowie von der Temperatur der Luft innerhalb und außerhalb der Klimaanlage.

WARENZEICHEN:

Das DEC Logo und DEC International sind Warenzeichen oder eingetragene Warenzeichen der Dutch Environment Corporation BV in den Niederlanden und / oder anderen Ländern..

