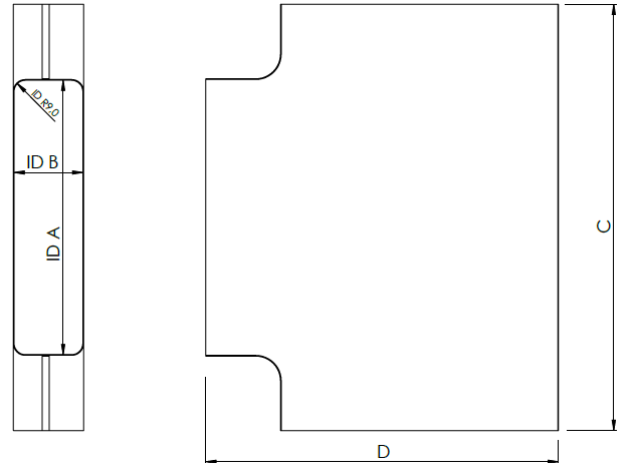
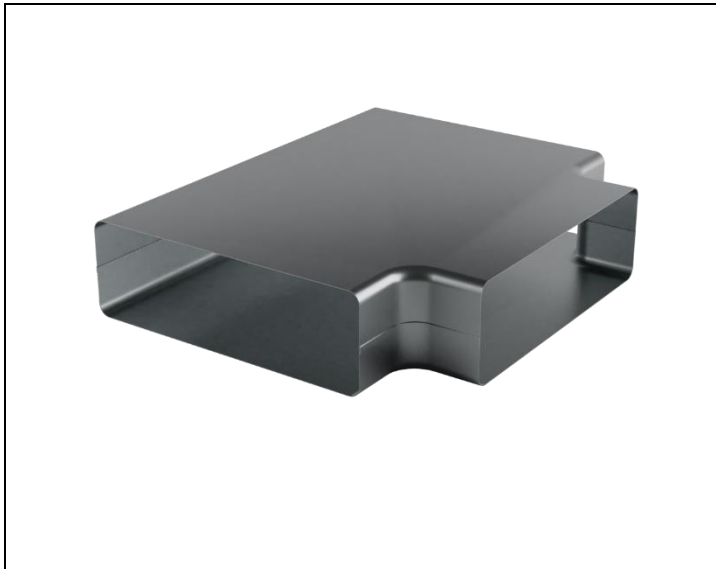


# QUADRODEC®

## Quadrodec® T-Stück Rechteckig 220x55 mm

Bestellcode: QDTFFF220X55



ID A	ID B	C	D
mm	mm	mm	mm
220	55	342	282
±0,5	±0,5		

### Umschreibung

#### Umschreibung

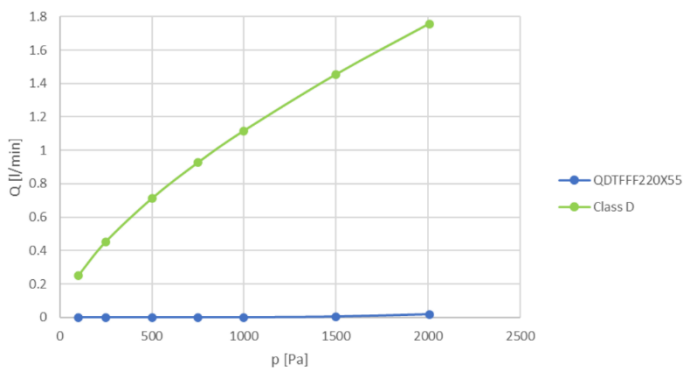
Horizontales T-Stück, 3-seitig rechteckige Muffe.

Verbindung: Muffe / Muffe / Muffe  
Material: DX53D, verzinkt 275 g/m<sup>2</sup>  
EN ISO 9227:2006

### Klassifikation

Gemäß EN 13501: Klasse A1  
Gemäß EN 12237: Dichtheitsklasse D/(ATC2)  
Gemäß Ansi Ashrae 120-2017: Druckverlust

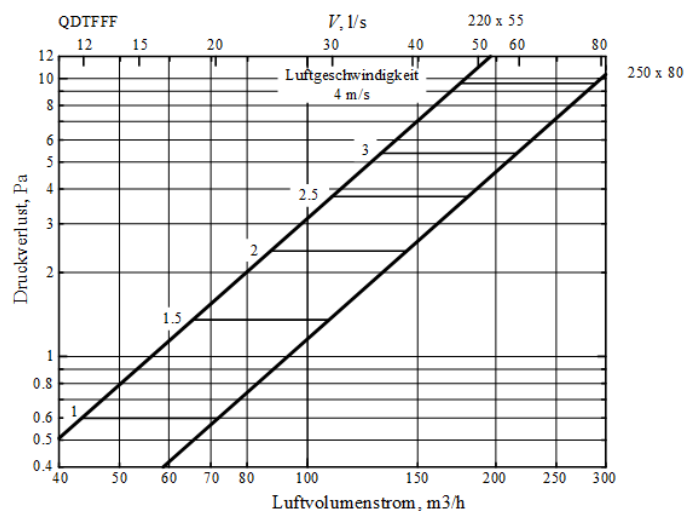
### Dichtheitsklasse



Dieser Artikel kann einfach mit unserem patentierten Verbinder verbunden werden **QDCMM220X55**.

Auch lieferbar in 250X80mm.

### Druckverlust



#### HAFTUNG:

Die Informationen in diesem technischen Datenblatt sind gültig ab dem Zeitpunkt der Veröffentlichung. DEC INTERNATIONAL behält sich jederzeit das Recht vor, gegebenenfalls Anpassungen und Änderungen von Details durchzuführen. Um Mißverständnisse auszuschließen, sollten Interessenten Kontakt mit dem Unternehmen aufnehmen um festzustellen, ob seit dem Erstellungsdatum dieser Datenblätter Material- und/oder Informationsänderungen stattgefunden haben.

#### ACHTUNG:

Der Objektberater ist für die eigentliche System- und Montage des Produkts verantwortlich. Angegebene Werten bezüglich Temperatur können nicht benützt werden um die physischen Eigenschaften festzustellen. Diese Eigenschaften sind auch abhängig von der Luftfeuchtigkeit sowie von der Temperatur der Luft innerhalb und außerhalb der Klimaanlage.

#### WARENZEICHEN:

Das DEC Logo, Quadrodec und DEC International sind Warenzeichen oder eingetragene Warenzeichen der Dutch Environment Corporation BV in den Niederlanden und / oder anderen Ländern.

#### Einschränkungen im Anwendungsbereich

Die Quadrodec Schläuche sind nicht geeignet für das Abführen von Verbrennungsprodukten ölgeheizter Kessel und offenen Herden. Außerdem sind die Schläuche nicht geeignet für den Transport von Luft mit hoher Konzentration von Säuren und Basen.

