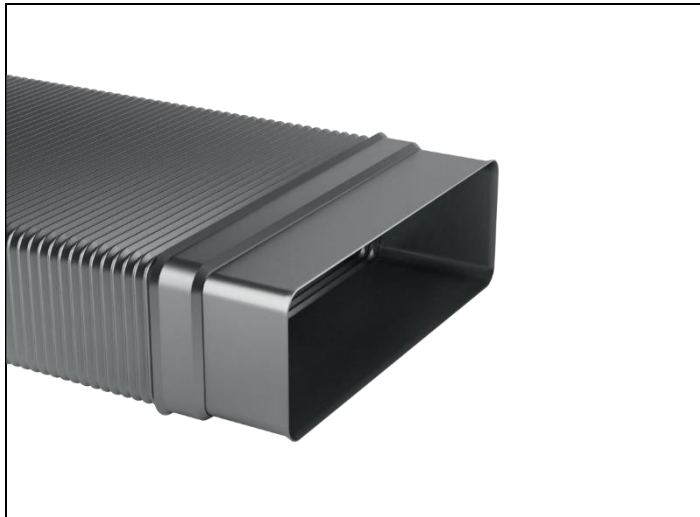


QUADRODEC®

Quadrodec® rechteckiger Galvaflex Muffe/Muffe 220X55mm - 0,5Mtr



Umschreibung

Halbflexibler, erweiterbarer Aluminiumkanal mit gepresstem Muffen Anschluss, um runde Kanäle zu erstellen oder ein Luftventil direkt auf einer Seite zu platzieren.

Anschluss: Muffe/Muffe
Materialkanal: 80µm verzinktes Band
Galvanisiertes Band: EN10152 2,0-3,0µm Zink Plattiert

Material der Endkappen: DX53D, verzinkt 275 g/m²
Arbeitstemperatur: bis 250°C.

Klassifikation

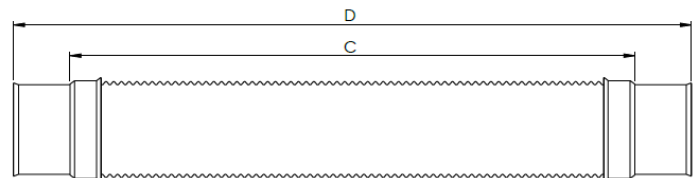
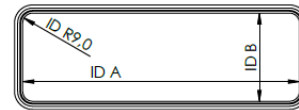
Gemäß
EN13501: Klasse A1
EN1507[7]: Dichtheitsklasse D/(ATC2)
Ansi Ashrae 120-2017: Druckverlust

Die Abhängigkeit des Volumenstroms Q und des Druckabfalls Δp wurde für trockene Luft bei einer Temperatur von $t=20$ °C und einem Druck von $p=101325$ Pa, dargestellt, d.h. für eine Luftdichte von $\rho = 1,2$ kg/m³.

EN1507 („Lüftung von Gebäuden – Luftkanäle aus Blech mit rechteckigem Querschnitt – Anforderungen an Festigkeit und Leckage“) wurde die Kanalwand in eine von vier Luftdichtheitsklassen A, B, C oder D und eine von vier Druckklassen 1 eingestuft, 2 oder 3.

Abmessungen der Querschnittsfläche des Kanals [mm]	a [mm]	b [mm]	r [mm]	A [m ²]	O [mm]	D _h [m]
220x55x500/1000	220	55	9	0,012	0,535	0,088

Bestellcode: QDCPGFF220X55/0,5



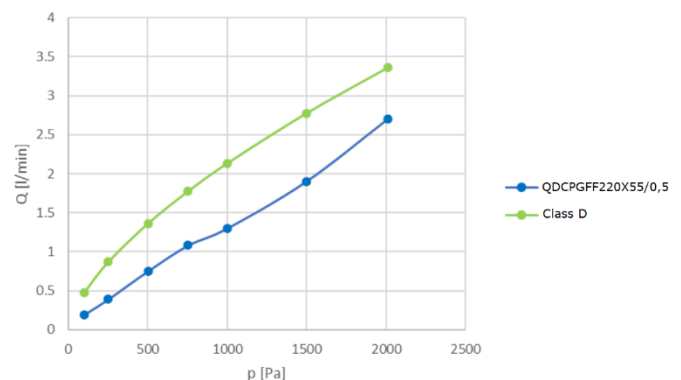
← Ausziehbar auf max. 750mm →

ID A	ID B	C	D
mm	mm	mm	mm
220 ±0,5	55 ±0,5	500	630

Um Längenunterschiede zu überbrücken, können die flexiblen rechteckigen und runden Kanäle auf das 1,5-fache ihrer Länge verlängert werden.

Dichtheitsklasse

Die Abhängigkeit des Luftleckagefaktors f der Kanalwand und des Überdrucks p_m i im Kanal (220x55x500 mm).



HAFTUNG:

Die Informationen in diesem technischen Datenblatt sind gültig ab dem Zeitpunkt der Veröffentlichung. DEC INTERNATIONAL behält sich jederzeit das Recht vor, gegebenenfalls Anpassungen und Änderungen von Details durchzuführen. Um Mißverständnisse auszuschließen, sollten Interessenten Kontakt mit dem Unternehmen aufnehmen um festzustellen, ob seit dem Erstellungsdatum dieser Datenblätter Material- und/oder Informationsänderungen stattgefunden haben.

ACHTUNG:

Der Objektberater ist für die eigentliche System- und Montage des Produkts verantwortlich. Angegebene Werten bezüglich Temperatur können nicht benützt werden um die physischen Eigenschaften festzustellen. Diese Eigenschaften sind auch abhängig von der Luftfeuchtigkeit sowie von der Temperatur der Luft innerhalb und außerhalb der Klimaanlage.

WARENZEICHEN:

Das DEC Logo, Quadrodec und DEC International sind Warenzeichen oder eingetragene Warenzeichen der Dutch Environment Corporation BV in den Niederlanden und / oder anderen Ländern.

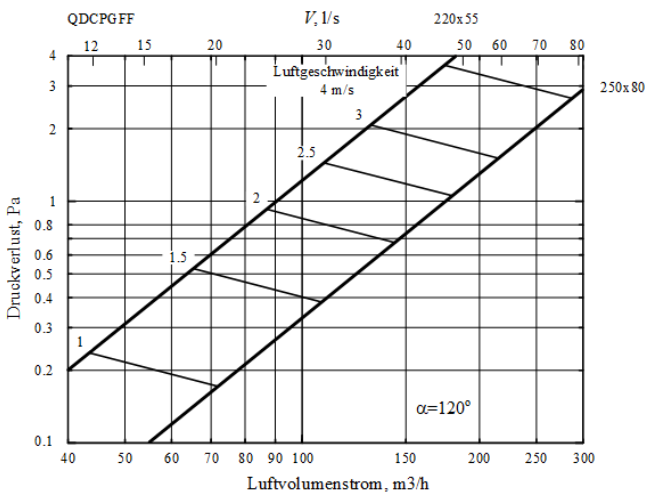
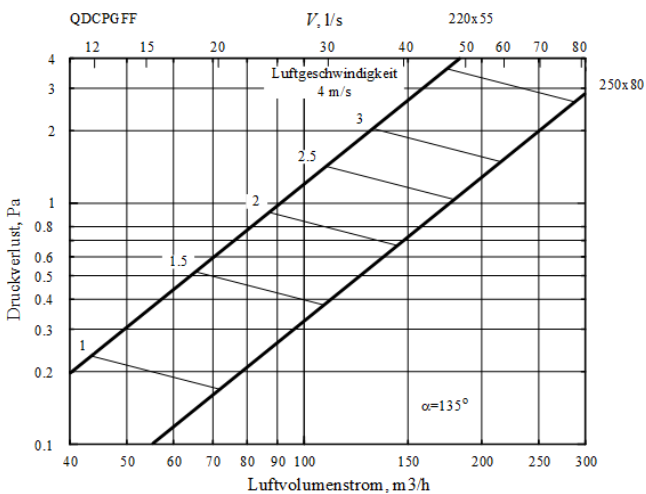
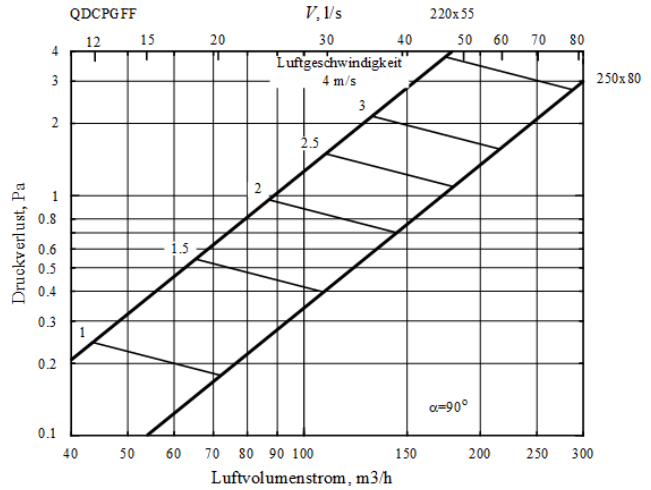
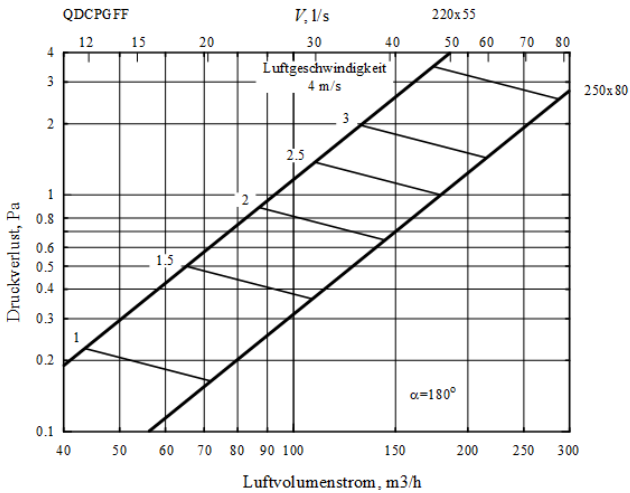
Einschränkungen im Anwendungsbereich

Die Quadrodec Schläuche sind nicht geeignet für das Abführen von Verbrennungsprodukten ölgeheizter Kessel und offenen Herden. Außerdem sind die Schläuche nicht geeignet für den Transport von Luft mit hoher Konzentration von Säuren und Basen.

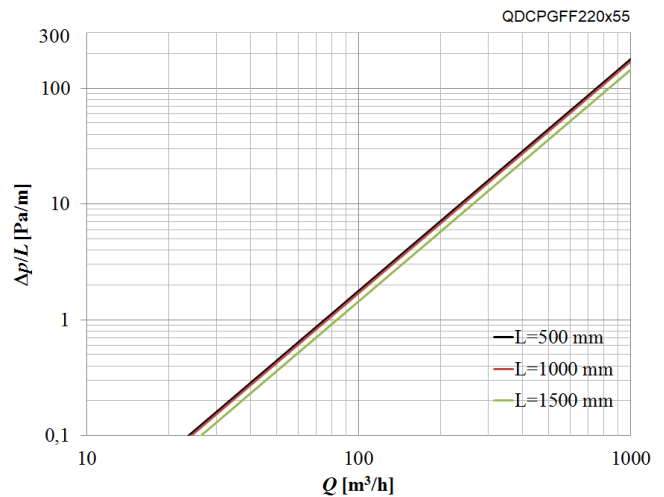


Druckverlust

Der Druckabfall Δp durch den Krümmer mit drei verschiedenen Krümmerwinkeln für Kanal (220x55x500 mm).



Druckabfall pro Längeneinheit $\Delta p/L$ für die drei unterschiedlichen Längen des Kanals für Kanal.



Auch lieferbar in 250X80mm.

HAFTUNG:

Die Informationen in diesem technischen Datenblatt sind gültig ab dem Zeitpunkt der Veröffentlichung. DEC INTERNATIONAL behält sich jederzeit das Recht vor, gegebenenfalls Anpassungen und Änderungen von Details durchzuführen. Um Mißverständnisse auszuschließen, sollten Interessenten Kontakt mit dem Unternehmen aufnehmen um festzustellen, ob seit dem Erstellungsdatum dieser Datenblätter Material- und/oder Informationsänderungen stattgefunden haben.

ACHTUNG:

Der Objektberater ist für die eigentliche System- und Montage des Produkts verantwortlich. Angegebene Werten bezüglich Temperatur können nicht benützt werden um die physischen Eigenschaften festzustellen. Diese Eigenschaften sind auch abhängig von der Luftfeuchtigkeit sowie von der Temperatur der Luft innerhalb und außerhalb der Klimaanlage.

WARENZEICHEN:

Das DEC Logo, Quadrodec und DEC International sind Warenzeichen oder eingetragene Warenzeichen der Dutch Environment Corporation BV in den Niederlanden und / oder anderen Ländern.

Einschränkungen im Anwendungsbereich

Die Quadrodec Schläuche sind nicht geeignet für das Abführen von Verbrennungsprodukten ölgeheizter Kessel und offenen Herden. Außerdem sind die Schläuche nicht geeignet für den Transport von Luft mit hoher Konzentration von Säuren und Basen.

