



## KANAAL KRUISING

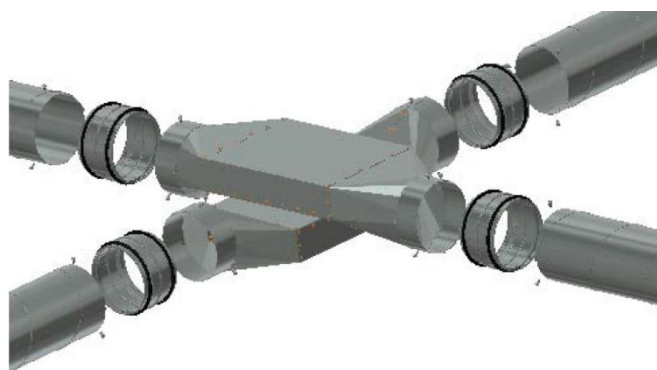
AIR MANAGEMENT SYSTEMS

### Kanaal kruising

#### Productomschrijving

De kanaalkruisingen kunnen afzonderlijk worden gebruikt om langs smalle punten op de leiding te komen of gecombineerd waar leidingen elkaar kruisen waar de bouwhoogte niet genoeg is om twee leidingen in de hoogte te plaatsen.

De kanaalovergangen zijn gemaakt van 0,7 mm gegalvaniseerd staal (zink 275). Kanaalaansluiting standaard zonder pakkingen. Naden zijn aan de binnenkant gecoat om lekkage te minimaliseren!  
De verbinding past in ons Quadrodec-assortiment met EPDM-pakkingen.



#### Kanaalonderdelen aansluiten

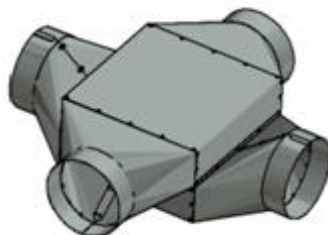
Alle verbindingen tussen onze Quadrodec kanalen, T-stukken, bochten, reducties etc. worden "verzegeld" met behulp van speciale tape of minimaal 3 stuks zelf borende schroeven per verlenging.  
Gebruik ASB/PSB-tape als een connector wordt gebruikt zonder EPDM-pakking.

Er zijn verschillende kruiscombinaties mogelijk: Ø160 / Ø160, Ø 125/ Ø 160 of Ø125 / Ø125.

**125+125**



**160+160**



#### Artikel code:

DDC125S - DUCT CROSS Ø125 - Ø125

DDC160S - DUCT CROSS Ø160 - Ø160

#### AANSPRAKELIJKHEID:

De informatie in deze brochure was actueel op de datum van publicatie. DEC INTERNATIONAL behoudt zich het recht voor op elk gewenst moment en zonder voorafgaande kennisgeving wijzigingen aan te brengen in de informatie. Om misverstanden te voorkomen wordt elke belanghebbende partij geadviseerd contact op te nemen met DEC INTERNATIONAL om na te gaan of er na publicatie van deze brochure wijzigingen zijn aangebracht in materialen en/of informatie.

#### LET OP:

De adviseur is verantwoordelijk voor de daadwerkelijke installatie en montage van het product. De fysieke eigenschappen worden niet alleen bepaald door de vermelde temperatuurwaarden. Deze eigenschappen worden mede bepaald door de vochtigheid en de temperatuur van de lucht binnen en buiten het HVAC-systeem.

#### HANDELSMERKEN:

DEC International en het DEC-logo zijn handelsmerken of gedeponeerde handelsmerken van Dutch Environment Corporation BV in Nederland en/of andere landen.

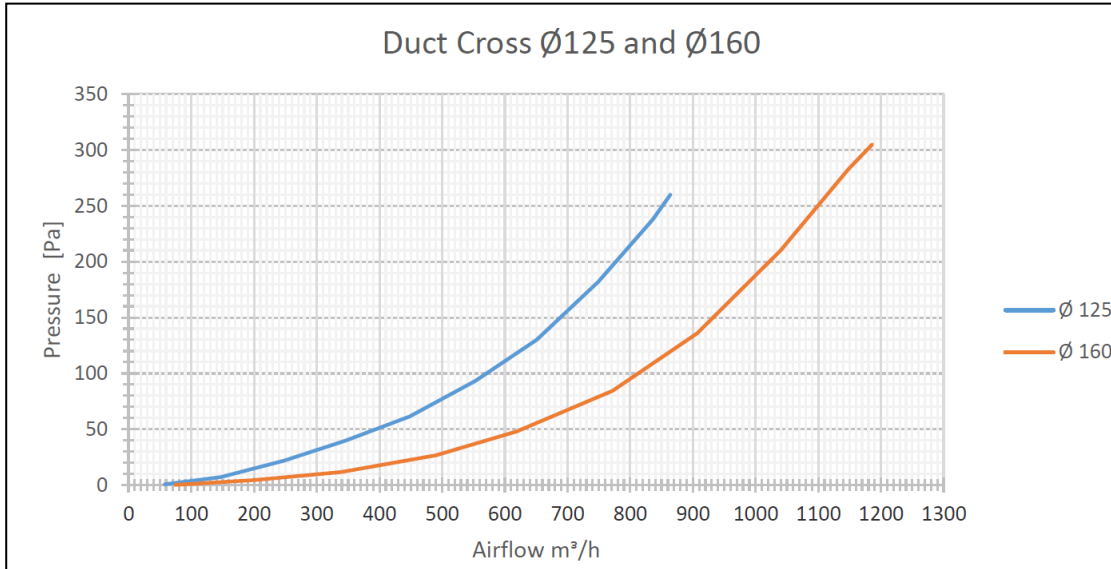




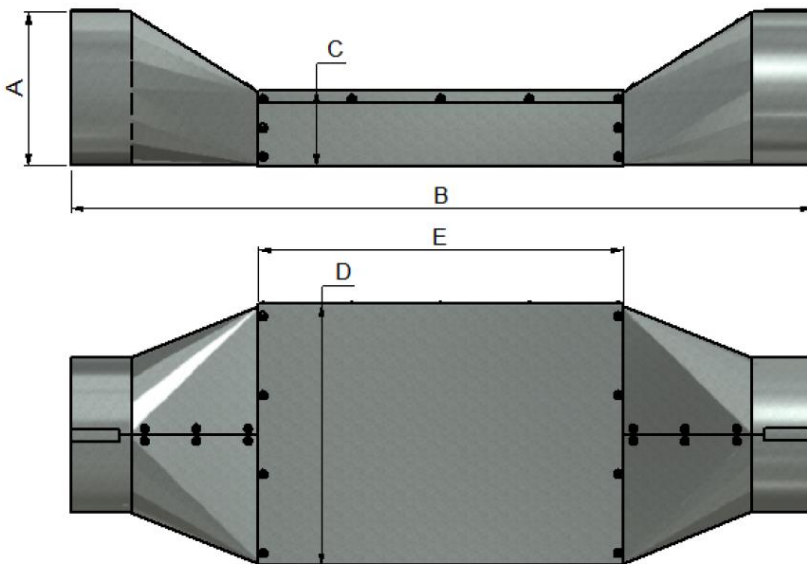
## KANAAL KRUISING

AIR MANAGEMENT SYSTEMS

### Drukval over de kanaal kruising



### Afmetingen in mm



A (mm)	B (mm)	C (mm)	D (mm)	E (mm)
$\varnothing 125$ S	530	63	216	250
$\varnothing 160$ S	530	81	251	250
Aansluitingen en toleranties volgens EN1506				
Lekkageklasse C				

#### AANSPRAKELIJKHEID:

De informatie in deze brochure was actueel op de datum van publicatie. DEC INTERNATIONAL behoudt zich het recht voor op elk gewenst moment en zonder voorafgaande kennisgeving wijzigingen aan te brengen in de informatie. Om misverstanden te voorkomen wordt elke belanghebbende partij geadviseerd contact op te nemen met DEC INTERNATIONAL om na te gaan of er na publicatie van deze brochure wijzigingen zijn aangebracht in materialen en/of informatie.

#### LET OP:

De adviseur is verantwoordelijk voor de daadwerkelijke installatie en montage van het product. De fysieke eigenschappen worden niet alleen bepaald door de vermelde temperatuurwaarden. Deze eigenschappen worden mede bepaald door de vochtigheid en de temperatuur van de lucht binnen en buiten het HVAC-systeem.

#### HANDELSMERKEN:

DEC International en het DEC-logo zijn handelsmerken of gedeponeerde handelsmerken van Dutch Environment Corporation BV in Nederland en/of andere landen.

