



## KANALKREUZ

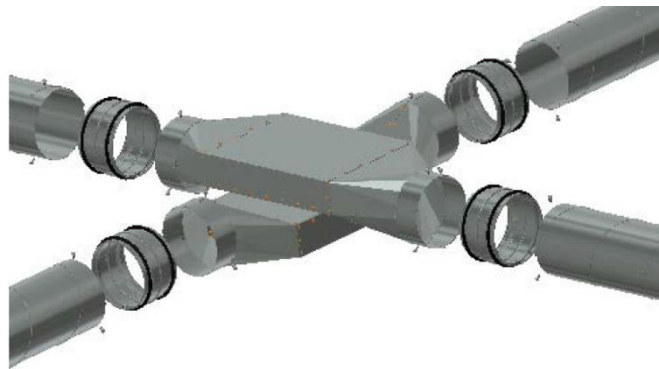
LUFTMANAGEMENTSYSTEM

### KANALKREUZ

#### Produktbeschreibung

Die Kanalkreuze können separat verwendet werden, um enge Stellen bei der Rohrverlegung zu überwinden, oder kombiniert werden, wo sich Rohre kreuzen, wo die Gebäudehöhe nicht ausreicht, um zwei Rohre in der Höhe zu platzieren.

Die Kanalkreuzungen bestehen aus 0,7 mm verzinktem Stahl (275 Zink). Kanalanschluss in dichtungsloser Ausführung. Nähte sind innen beschichtet, um das Auslaufen zu minimieren! Der Anschluss passt zu unserem Quadrodec-Sortiment mit EPDM-Dichtungen.

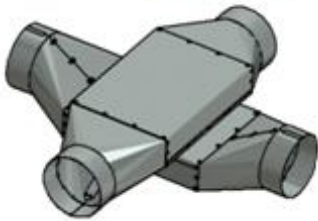


#### Kanalteile verbinden

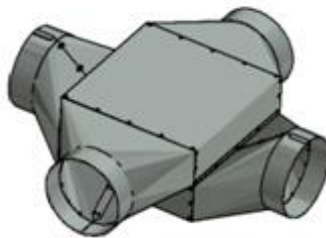
Alle Verbindungen zwischen unseren Quadrodec-Schienen, T-Stücken, Bögen, Reduzierungen usw. werden mit Spezialklebeband oder mindestens 3 Stück selbstbohrenden Schrauben pro Verlängerung "verriegelt". Falls ein Verbinder ohne EPDM-Dichtung verwendet wird, verwenden Sie ASB/PSB-Band.

Es sind verschiedene Kreuzkombinationen möglich:  $\varnothing 160 / \varnothing 160$ ,  $\varnothing 125 / \varnothing 160$  oder  $\varnothing 125 / \varnothing 125$ .

**125+125**



**160+160**



#### Artikelcode:

**DDC125S** - DUCT CROSS  $\varnothing 125$  -  $\varnothing 125$

**DDC160S** - DUCT CROSS  $\varnothing 160$  -  $\varnothing 160$

#### HAFTUNG:

Die Informationen in diesem technischen Datenblatt sind gültig ab dem Zeitpunkt der Veröffentlichung. DEC INTERNATIONAL behält sich jederzeit das Recht vor, gegebenenfalls Anpassungen und Änderungen von Details durchzuführen. Um Mißverständnisse auszuschließen, sollten Interessenten Kontakt mit dem Unternehmen aufnehmen um festzustellen, ob seit dem Erstellungsdatum dieser Datenblätter Material- und/oder Informationsänderungen stattgefunden haben.

#### ACHTUNG:

Der Objektberater ist für die eigentliche System- und Montage des Produkts verantwortlich. Angegebene Werten bezüglich Temperatur können nicht benützt werden um die physischen Eigenschaften festzustellen. Diese Eigenschaften sind auch abhängig von der Luftfeuchtigkeit sowie von der Temperatur der Luft innerhalb und außerhalb der Klimaanlage.

#### WARENZEICHEN:

Das DEC Logo und DEC International sind Warenzeichen oder eingetragene Warenzeichen der Dutch Environment Corporation BV in den Niederlanden und / oder anderen Ländern.

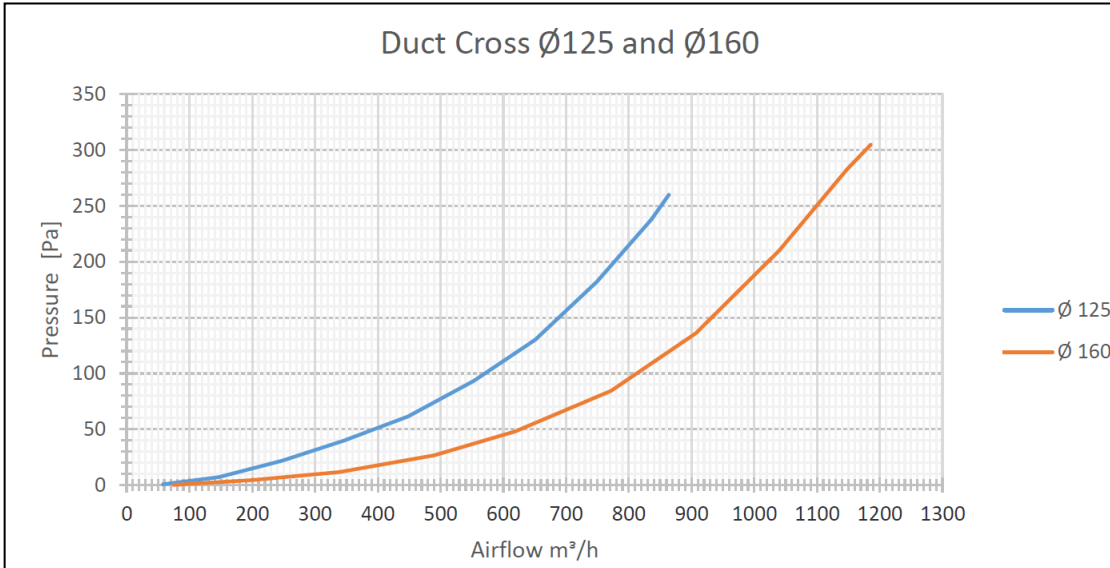




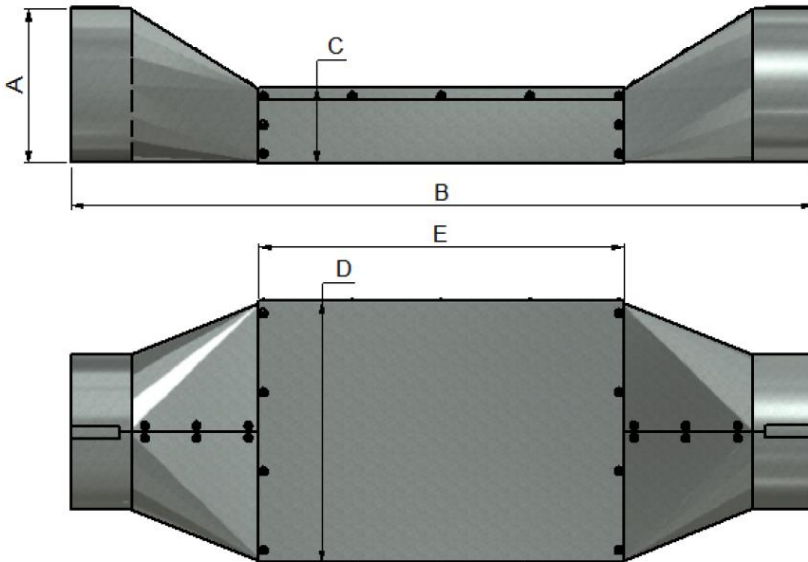
## KANALKREUZ

LUFTMANAGEMENTSYSTEM

### Druckverlust über dem Kanalkreuz



### Abmessungen in mm



A (mm)	B (mm)	C (mm)	D (mm)	E (mm)
$\varnothing 125$ S	530	63	216	250
$\varnothing 160$ S	530	81	251	250
Anschlüsse und Toleranzen nach EN1506				
Leckageklasse C				

#### HAFTUNG:

Die Informationen in diesem technischen Datenblatt sind gültig ab dem Zeitpunkt der Veröffentlichung. DEC INTERNATIONAL behält sich jederzeit das Recht vor, gegebenenfalls Anpassungen und Änderungen von Details durchzuführen. Um Mißverständnisse auszuschließen, sollten Interessenten Kontakt mit dem Unternehmen aufnehmen um festzustellen, ob seit dem Erstellungsdatum dieser Datenblätter Material- und/oder Informationsänderungen stattgefunden haben.

#### ACHTUNG:

Der Objektberater ist für die eigentliche System- und Montage des Produkts verantwortlich. Angegebene Werten bezüglich Temperatur können nicht benutzt werden um die physischen Eigenschaften festzustellen. Diese Eigenschaften sind auch abhängig von der Luftfeuchtigkeit sowie von der Temperatur der Luft innerhalb und außerhalb der Klimaanlage.

#### WARENZEICHEN:

Das DEC Logo und DEC International sind Warenzeichen oder eingetragene Warenzeichen der Dutch Environment Corporation BV in den Niederlanden und / oder anderen Ländern.

